

BEILAGE ZUM ENDBERICHT

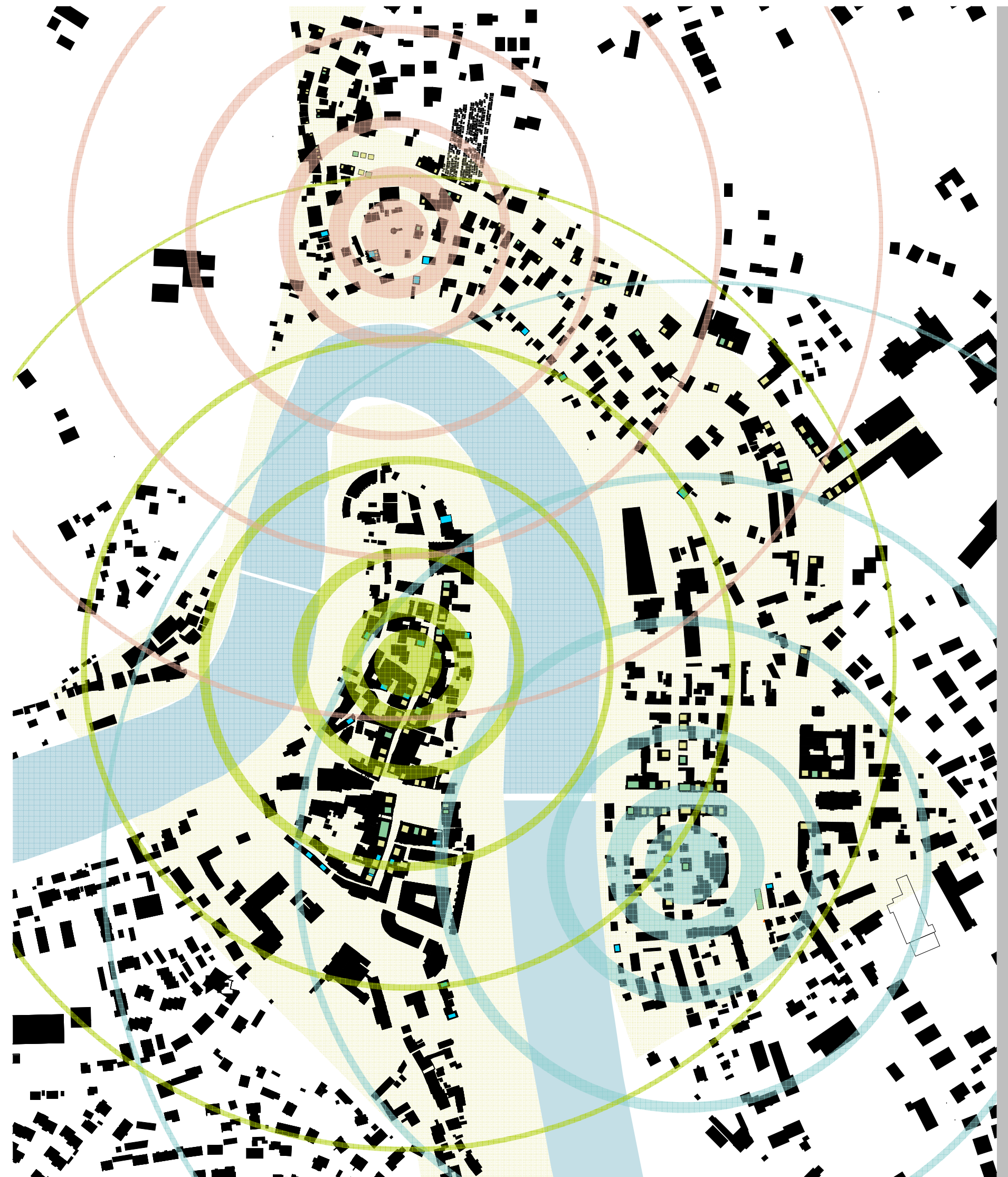
Nachhaltige Innenstadtentwicklung OBERNDORF - LAUFEN

Szenarien

Szenario 0:

Eine Vision im Geiste Leopold Kohrs: Innenstadtentwicklung in einer kleinteiligen Struktur

- Die Qualitäten kleinteiliger Strukturen nutzbar machen
- Kooperation über die Bundes-Grenzen hinaus
- Geschichte
- Kulturelles Erbe
- Zukunftsorientierung (Als "Balance" zur Traditionspflege, z.B. "Reparaturstadt", neue Branchen und Berufe, kulturelle Vielfalt, nachhaltige Entwicklung)



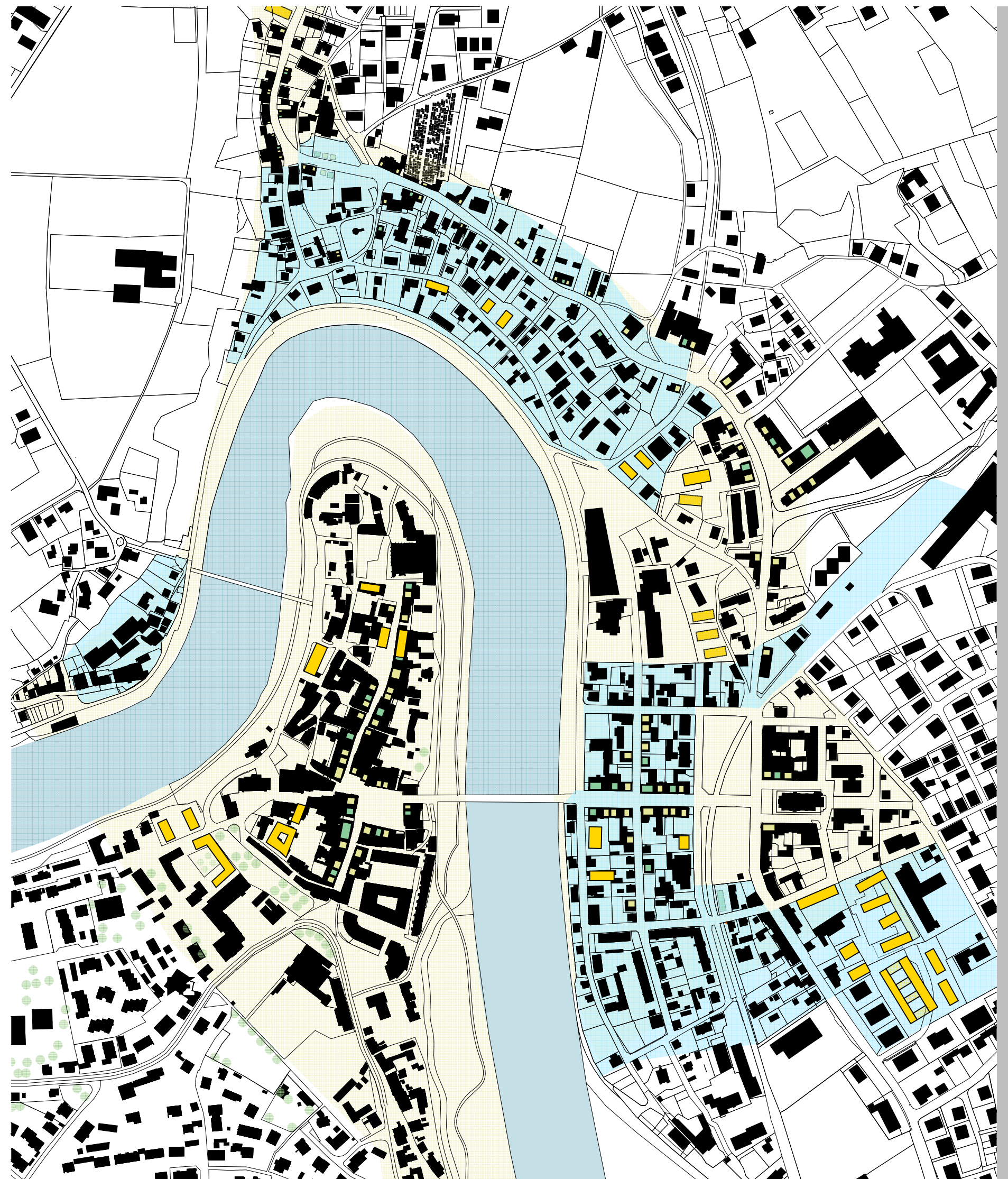
Nachhaltige Innenstadtentwicklung OBERNDORF - LAUFEN

Szenarien

Szenario 1:

Innovatives Wohnen und
tertiäre Nutzung

- Betreutes bzw. betreubares Wohnen, Seniorenwohnen, Generationenwohnen
- Baugruppen / Wohngruppen und Starter-Wohnungen für junge Menschen
- Neues Wohnen in der Altstadt - Attraktivierung von einzelnen Wohnstandorten in der Laufener Altstadt



Nachhaltige Innenstadtentwicklung OBERNDORF - LAUFEN

Szenarien

Szenario 2:

Tourismus und Kultur

- Bus- und Radfahrrhotel Salzachhof
- Seminarhotel (und altes Rathaus für Seminare) Schifferwirt, Post
- Hotelschiff
- Pixelhotel
- Interessante Orte
- Kulturtouristische Routen

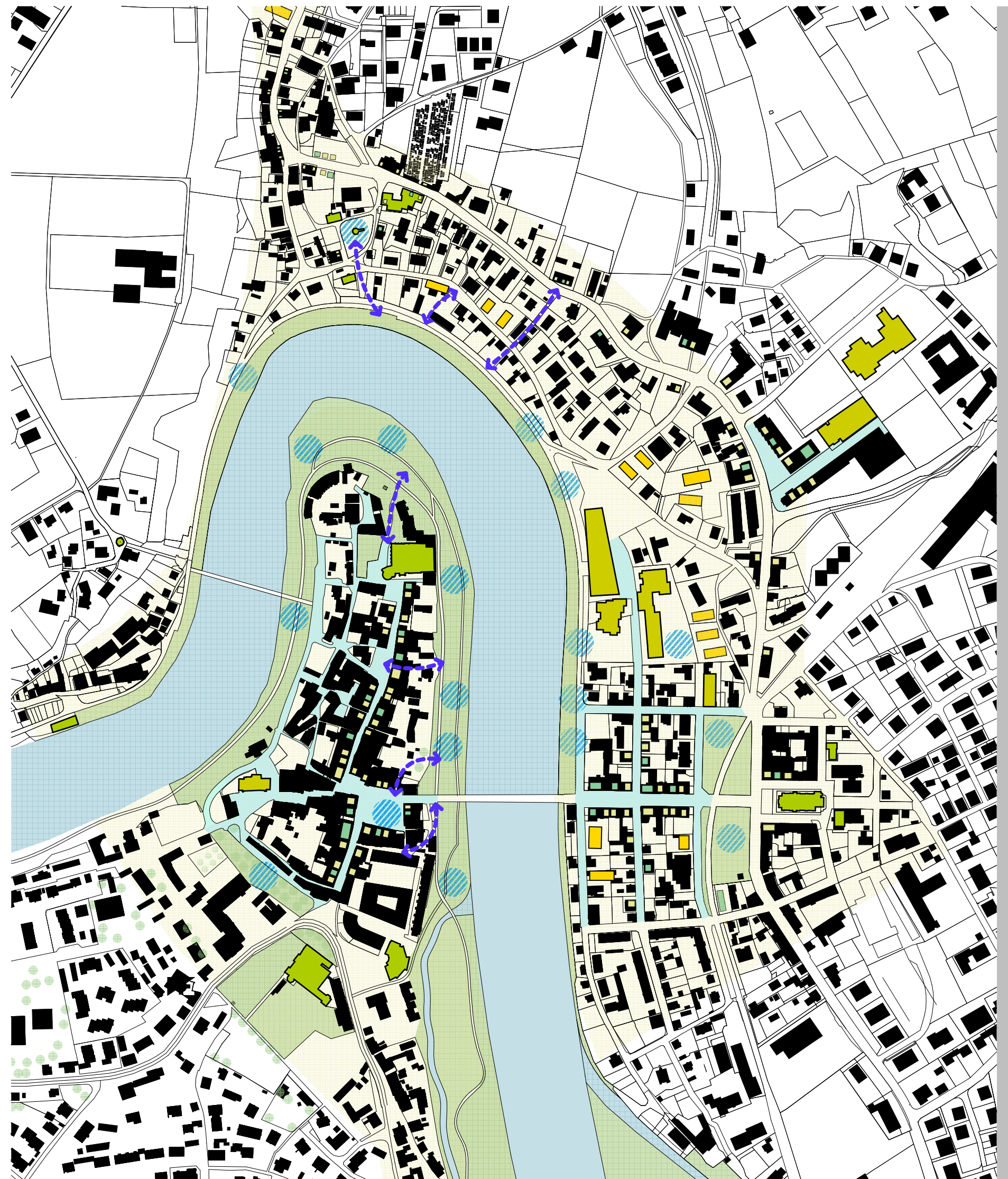


Nachhaltige Innenstadtentwicklung OBERNDORF - LAUFEN

Szenarien

Szenario 3: Öffentliche Räume

- Verkehrsberuhigung
- Nutzung für Treffpunkte
Märkte, verweilen, spielen
- Aufwertung von
Durchwegungen



Nachhaltige Innenstadtentwicklung OBERNDORF - LAUFEN

Szenarien

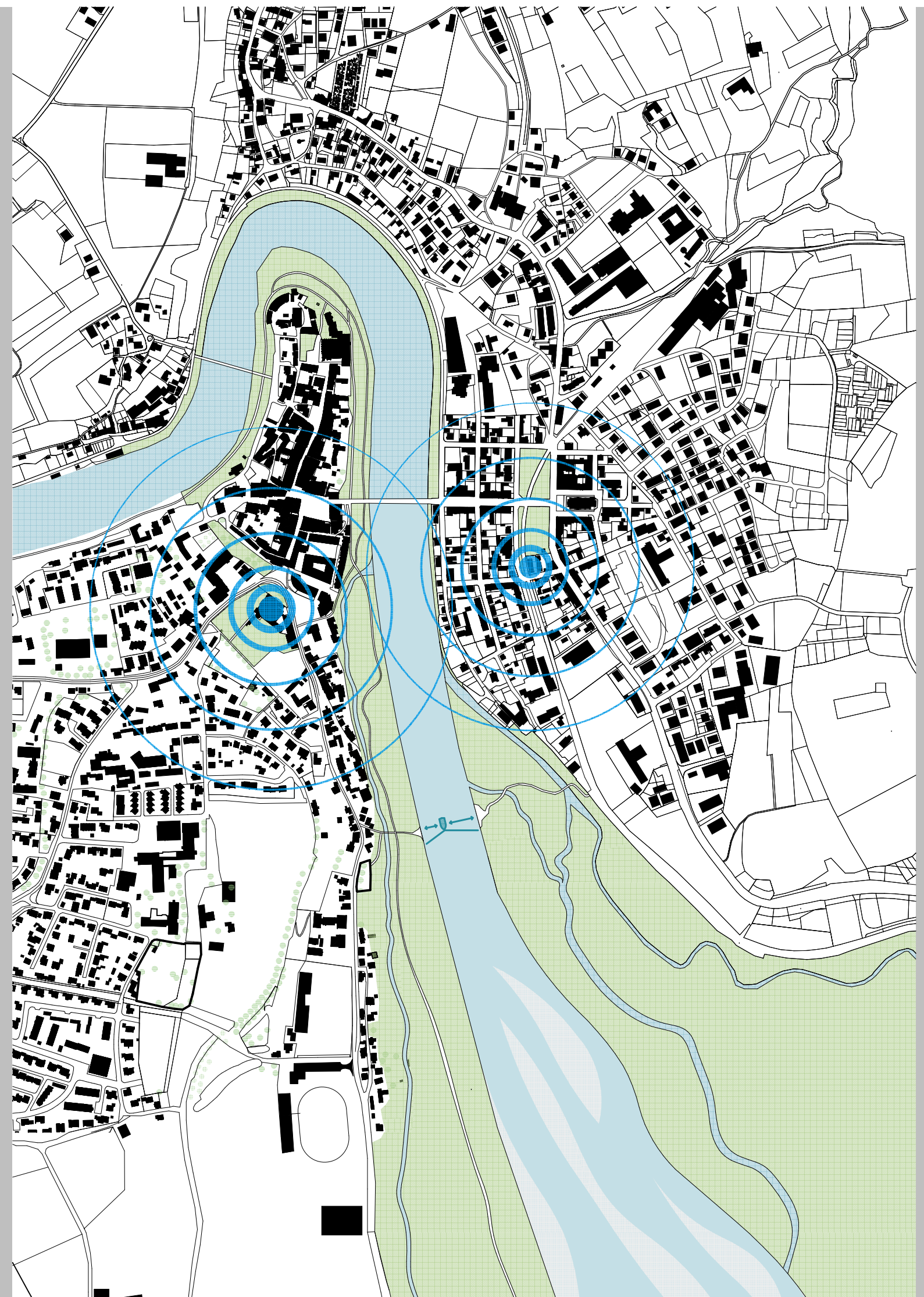
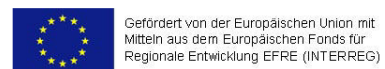
Szenario 4: Naturräume

- Auenpark Laufen
- Naturpark Salzachauen
- Stützpunkte und Rollfähre





ARCHITEKTEN MAYER + SEIDL

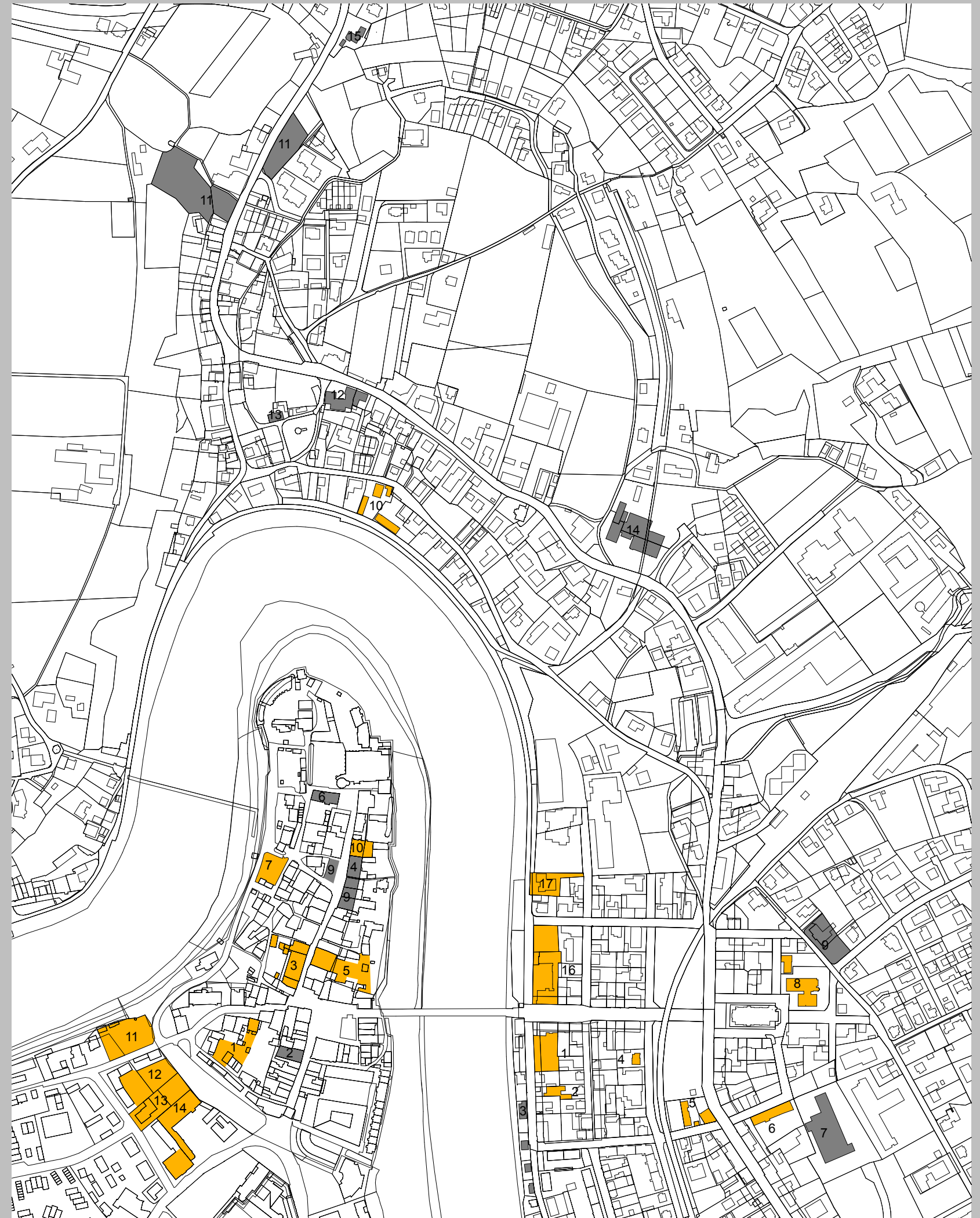
architektur städtebau energie
5020 salzburg fürbergstr. 27 t +43 6462/651700 f +43 6462/651701
www.mayerseidl.at email architekten@mayerseidl.at



Nachhaltige Innenstadtentwicklung OBERNDORF - LAUFEN

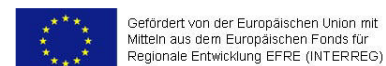
Standorte für Entwicklung + Verdichtung

-  HOHES POTENTIAL
-  GERINGES POTENTIAL



ARCHITEKTEN MAYER + SEIDL

architektur städtebau energie
5020 salzburg fürbergstr. 27 t +43 6462/451700 f +43 6462/451701
www.mayerseidl.at email architekten@mayerseidl.at



Nachhaltige Innenstadtentwicklung OBERNDORF - LAUFEN

Projekte

Boardinghouse Uferstraße

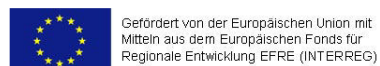


- Kurzzeit- und Übergangswohnungen für weichende Jugendliche
- Schüler am Schulort
- Wohnungssuchende
- Senioren im Betreuungsübergang
- Kurzeitaaufenthalt in der Region
- Gäste der Gemeinde oder öffentlicher Einrichtungen
- mit Gemeinschaftsbereichen



ARCHITEKTEN MAYER + SEIDL

architektur städtebau energie
5020 salzburg fürbergstr. 27 t: +43 6462/651700 f: +43 6462/651701
www.mayerseidl.at email: architekten@mayerseidl.at



Ansicht Uferstraße



Lageplan

Nachhaltige Innenstadtentwicklung OBERNDORF - LAUFEN

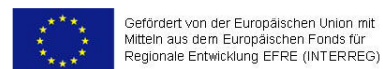
Projekte

Boardinghouse Uferstraße



ARCHITEKTEN MAYER + SEIDL

architektur städtebau energie
5020 salzburg fürbergstr. 27 t: +43 6462/651700 f: +43 6462/651701
www.mayerseidl.at email: architekten@mayerseidl.at



Nachhaltige Innenstadtentwicklung OBERNDORF - LAUFEN

Projekte

Boardinghouse Uferstraße

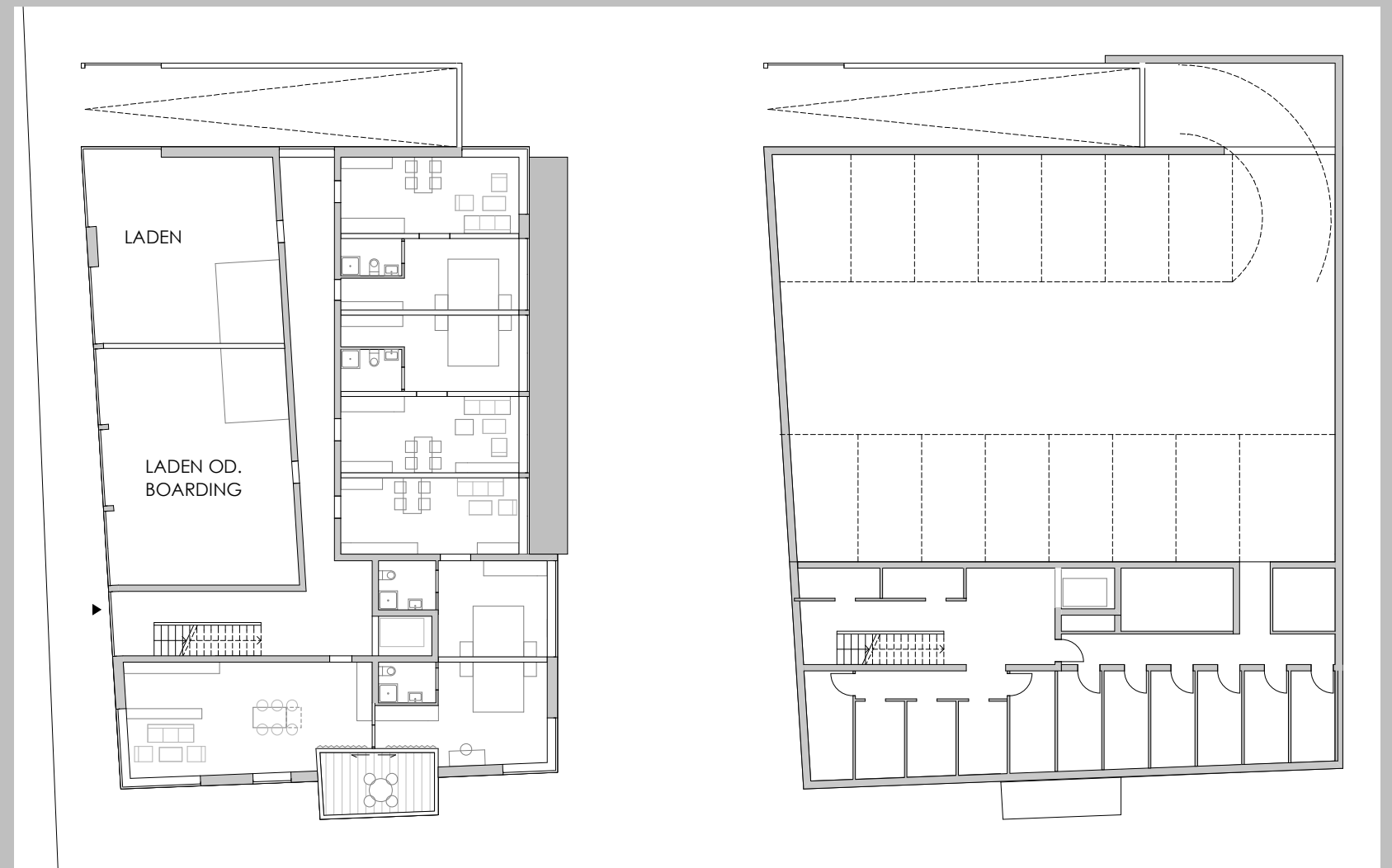
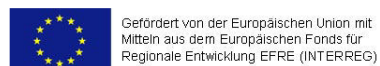


- Kurzzeit- und Übergangswohnungen für weichende Jugendliche
- Schüler am Schulort
- Wohnungssuchende
- Senioren im Betreuungsübergang
- Kurzeitaaufenthalt in der Region
- Gäste der Gemeinde oder öffentlicher Einrichtungen
- mit Gemeinschaftsbereichen



ARCHITEKTEN MAYER + SEIDL

architektur städtebau energie
5020 salzburg fürbergstr. 27 t: +43 6462/451700 f: +43 6462/451701
www.mayerseidl.at email: architekten@mayerseidl.at



Ergeschoss

Tiefgarage



Obergeschoss Variante 1

Obergeschoss Variante 2

Nachhaltige Innenstadtentwicklung OBERNDORF - LAUFEN

Projekte

Watzmannstraße - Uferstraße:

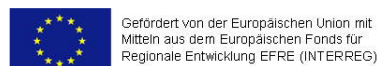


- Starterwohnungen für junge Paare / Familiengründer
- 6 Maisonetten mit je ca. 60m²
- Reihenhaustypus auf kleinstem Raum
- Zugeschnitten auf den Standort mit speziellen Anforderungen



ARCHITEKTEN MAYER + SEIDL

architektur städtebau energie
5020 salzburg fürbergstr. 27 fon 06462/651700 fax /17
www.mayerseidl.at email architekten@mayerseidl.at



Lageplan

Nachhaltige Innenstadtentwicklung OBERNDORF - LAUFEN

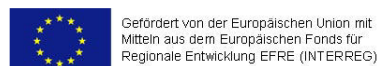
Projekte

Watzmannstraße - Uferstraße:



ARCHITEKTEN MAYER + SEIDL

architektur städtebau energie
5020 salzburg fürbergstr. 27 t: +43 6462/651700 f: +43 6462/651701
www.mayerseidl.at email: architekten@mayerseidl.at



Nachhaltige Innenstadtentwicklung OBERNDORF - LAUFEN

Projekte

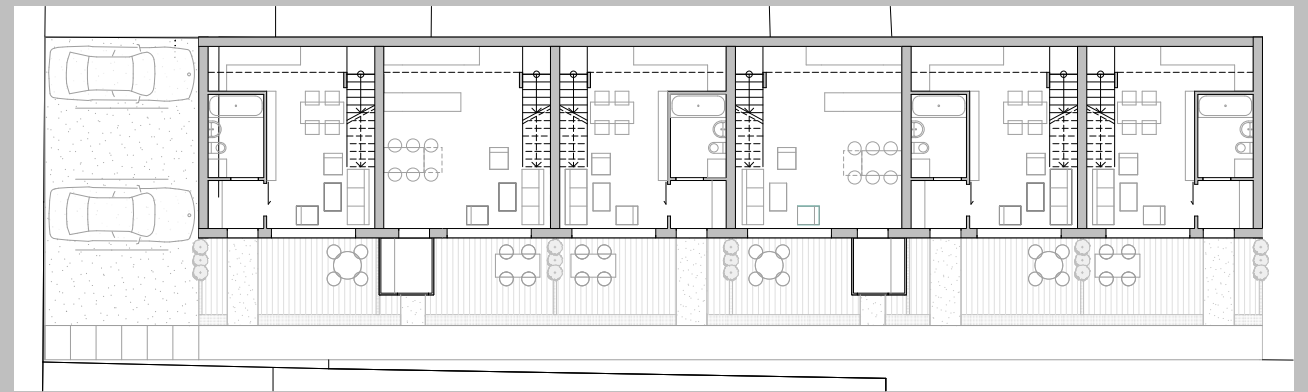
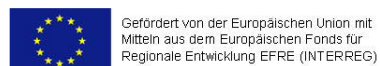
Watzmannstraße - Uferstraße:



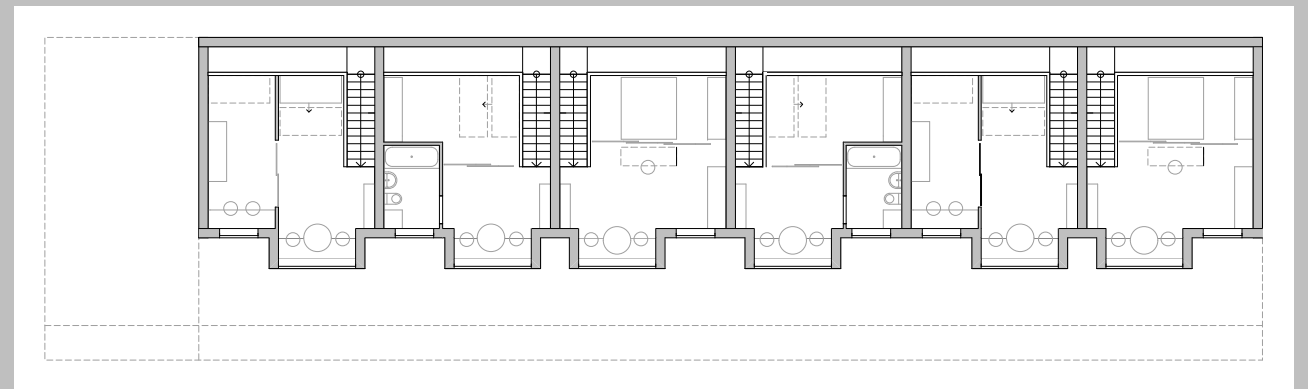
- Starterwohnungen für junge Paare / Familiengründer
- 6 Maisonetten mit je ca. 60m²
- Reihenhaustypus auf kleinstem Raum
- Zugeschnitten auf den Standort mit speziellen Anforderungen



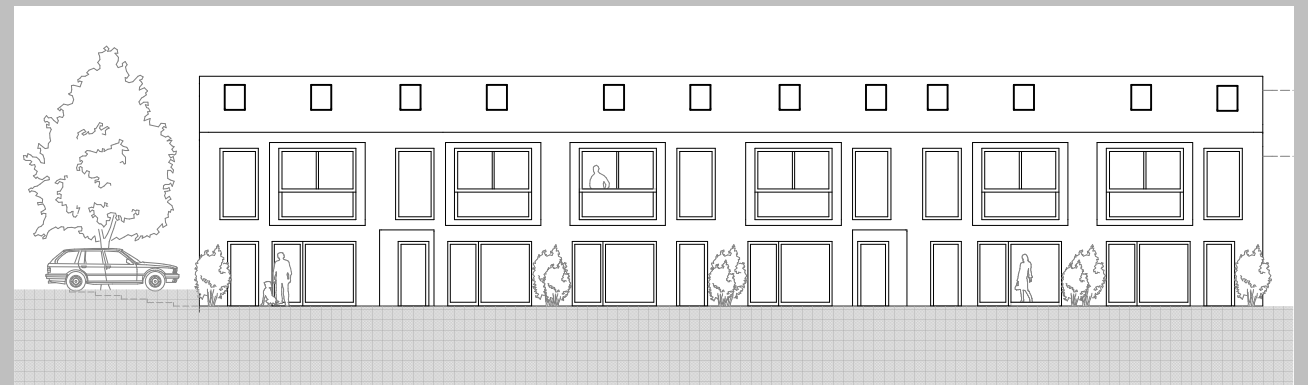
ARCHITEKTEN MAYER + SEIDL
architektur städtebau energie
5020 salzburg fürbergstr. 27 t: +43 6462/451700 f: +43 6462/451701
www.mayerseidl.at email: architekten@mayerseidl.at



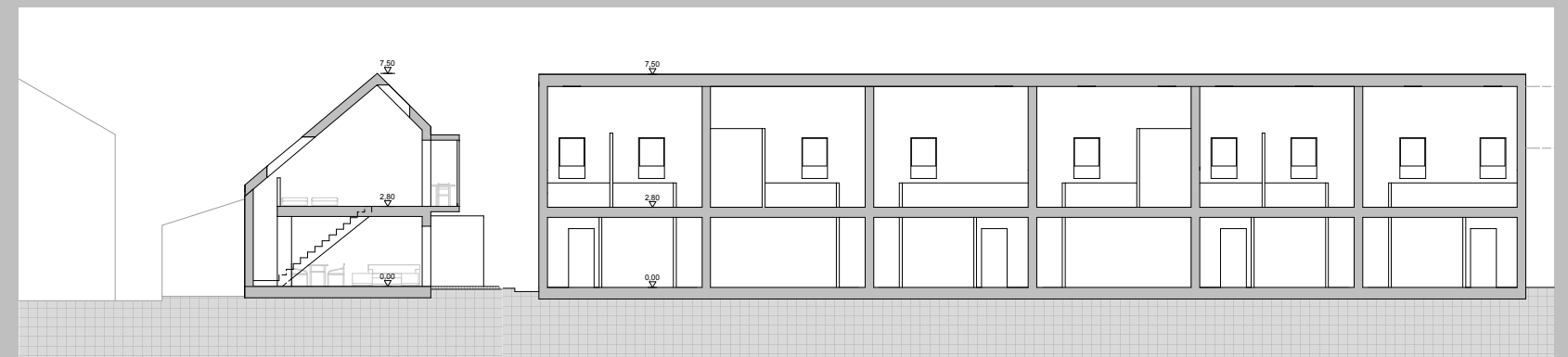
Erdgeschoss



Obergeschoss



Ansicht Süd



Schnitt

Nachhaltige Innenstadtentwicklung OBERNDORF - LAUFEN

Projekte

Uferstraße 18

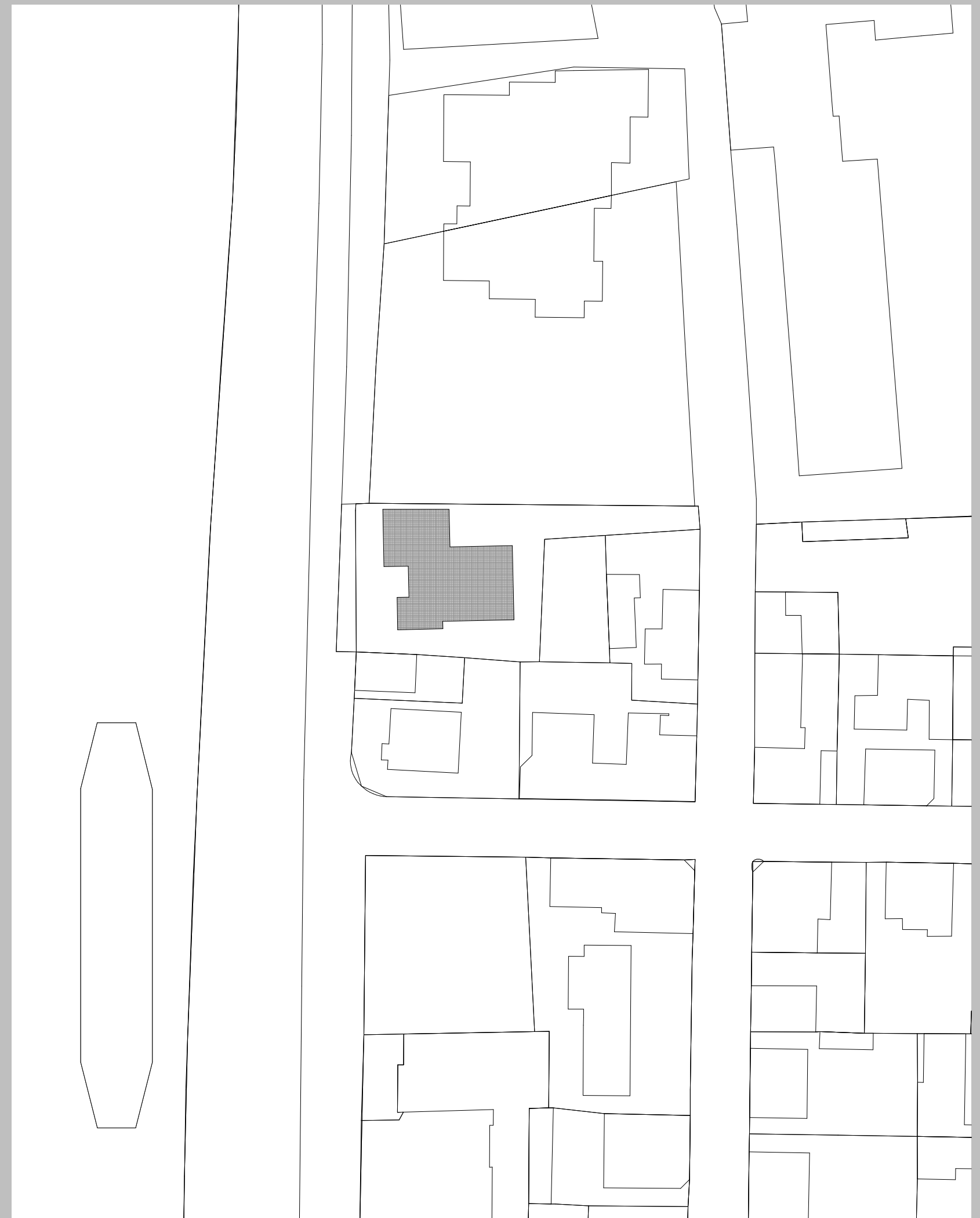
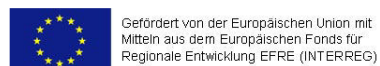


- Nachverdichtung durch maßvolle Aufstockung
- Sicherung des Betriebsstandortes und Schaffung von Arbeitsplätzen
- Aufwertung der bestehenden Wohnsituation
- Belebung des Zentrums durch Kunden und Angestellte



ARCHITEKTEN MAYER + SEIDL

architektur städtebau energie
5020 salzburg fürbergstr. 27 t. 0662/651700 f. 0662/651701
www.mayerseidl.at email architekten@mayerseidl.at



Lageplan

Nachhaltige Innenstadtentwicklung OBERNDORF - LAUFEN

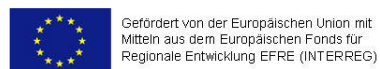
Projekte

Uferstraße 18



ARCHITEKTEN MAYER + SEIDL

architektur städtebau energie
5020 salzburg fürbergstr. 27 t +43 6462/651700 f +43 6462/651701
www.mayerseidl.at email architekten@mayerseidl.at



Nachhaltige Innenstadtentwicklung OBERNDORF - LAUFEN

Projekte

Uferstraße 18

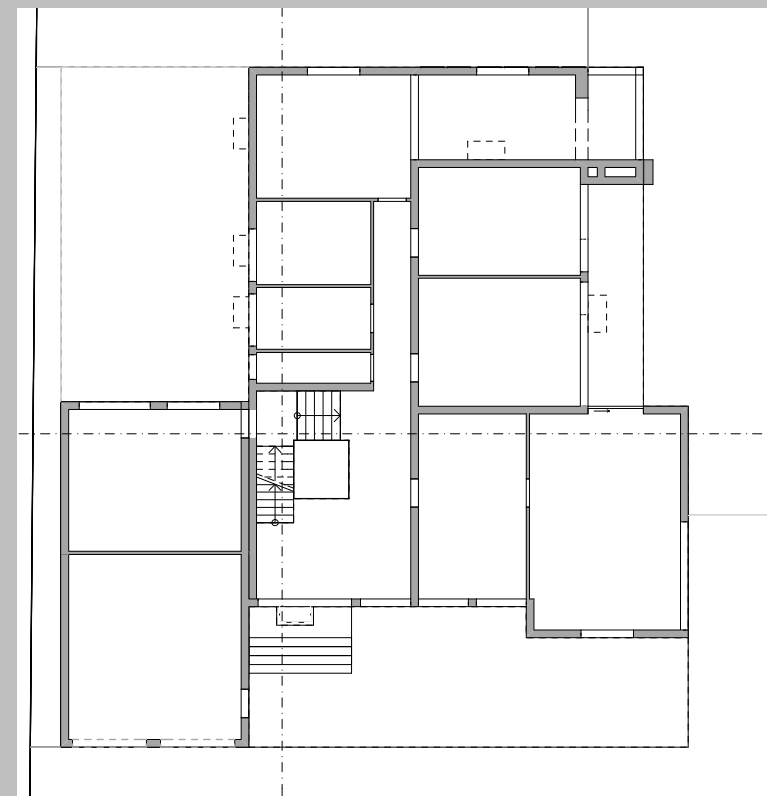
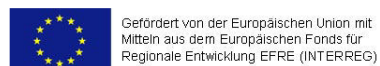


- Nachverdichtung durch maßvolle Aufstockung
- Sicherung des Betriebsstandortes und Schaffung von Arbeitsplätzen
- Aufwertung der bestehenden Wohnsituation
- Belebung des Zentrums durch Kunden und Angestellte

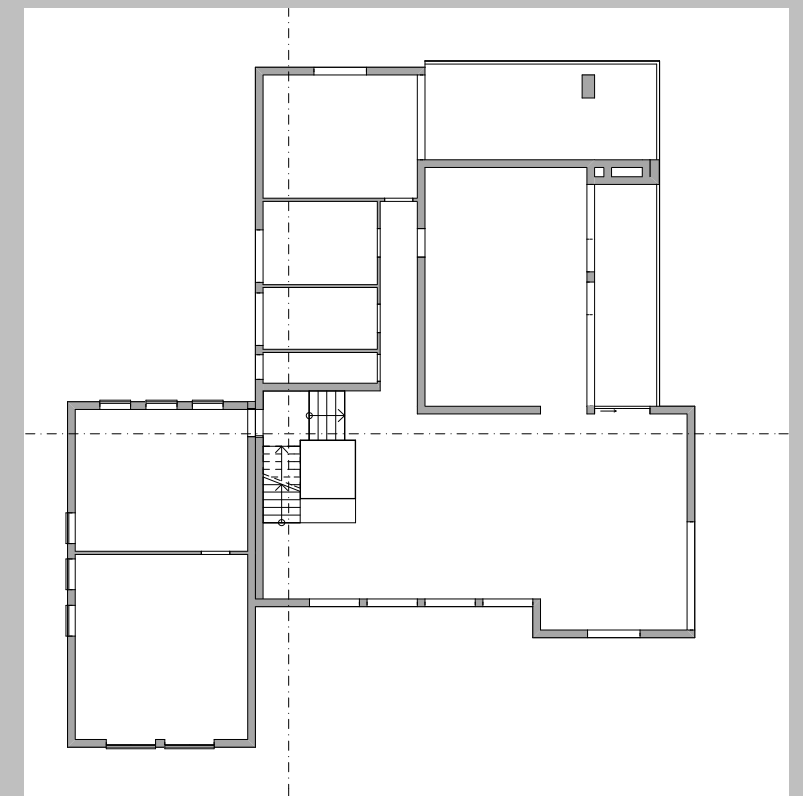


ARCHITEKTEN MAYER + SEIDL

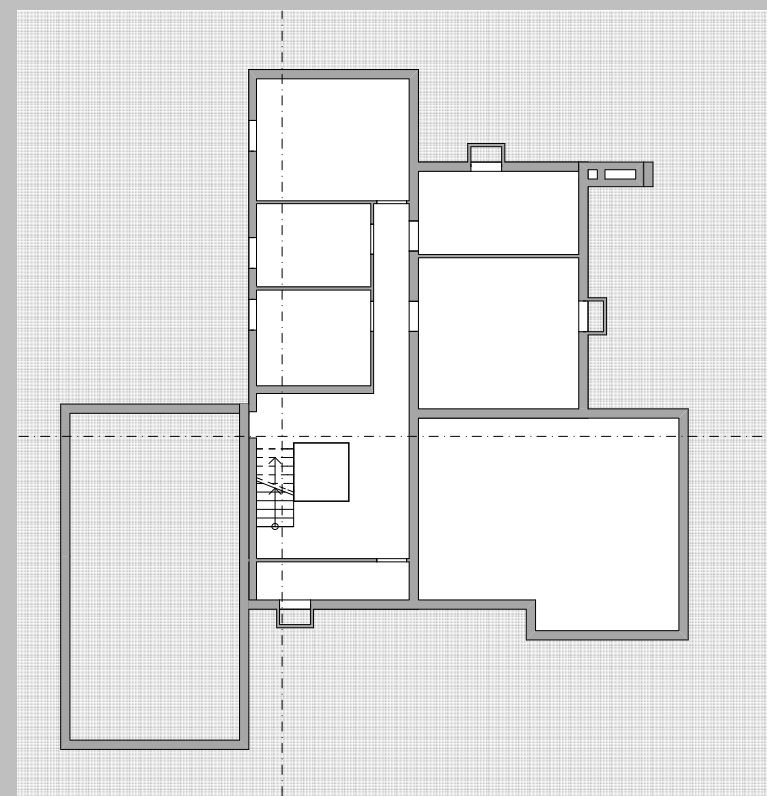
architektur städtebau energie
5020 salzburg fürbergstr. 27 t +43 6462/451700 f +43 6462/451701
www.mayerseidl.at email architekten@mayerseidl.at



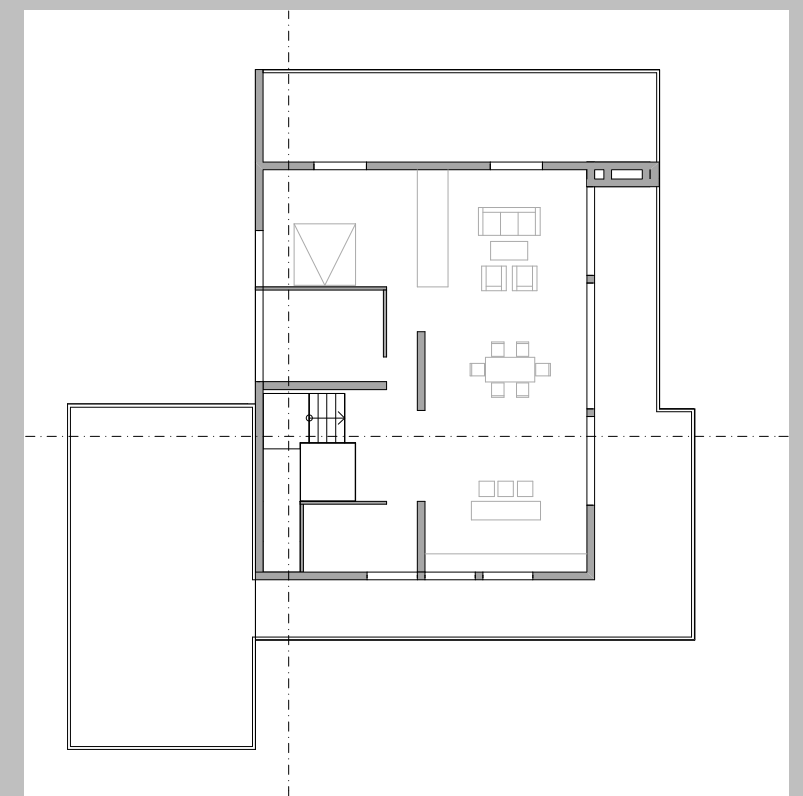
Erdgeschoss



Obergeschoss



Kellergeschoss



Dachgeschoss

Nachhaltige Innenstadtentwicklung OBERNDORF - LAUFEN

Projekte

Uferstraße 18

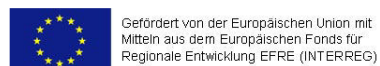


- Nachverdichtung durch maßvolle Aufstockung
- Sicherung des Betriebsstandortes und Schaffung von Arbeitsplätzen
- Aufwertung der bestehenden Wohnsituation
- Belebung des Zentrums durch Kunden und Angestellte



ARCHITEKTEN MAYER + SEIDL

architektur städtebau energie
5020 salzburg fürbergstr. 27 t: +43 6462/651700 f: +43 6462/651701
www.mayerseidl.at email: architekten@mayerseidl.at



Gefördert von der Europäischen Union mit Mitteln aus dem Europäischen Fonds für Regionale Entwicklung EFRE (INTERREG)



Ansicht West



Ansicht Ost



Ansicht Süd

Nachhaltige Innenstadtentwicklung OBERNDORF - LAUFEN

Projekte

Uferstraße 18

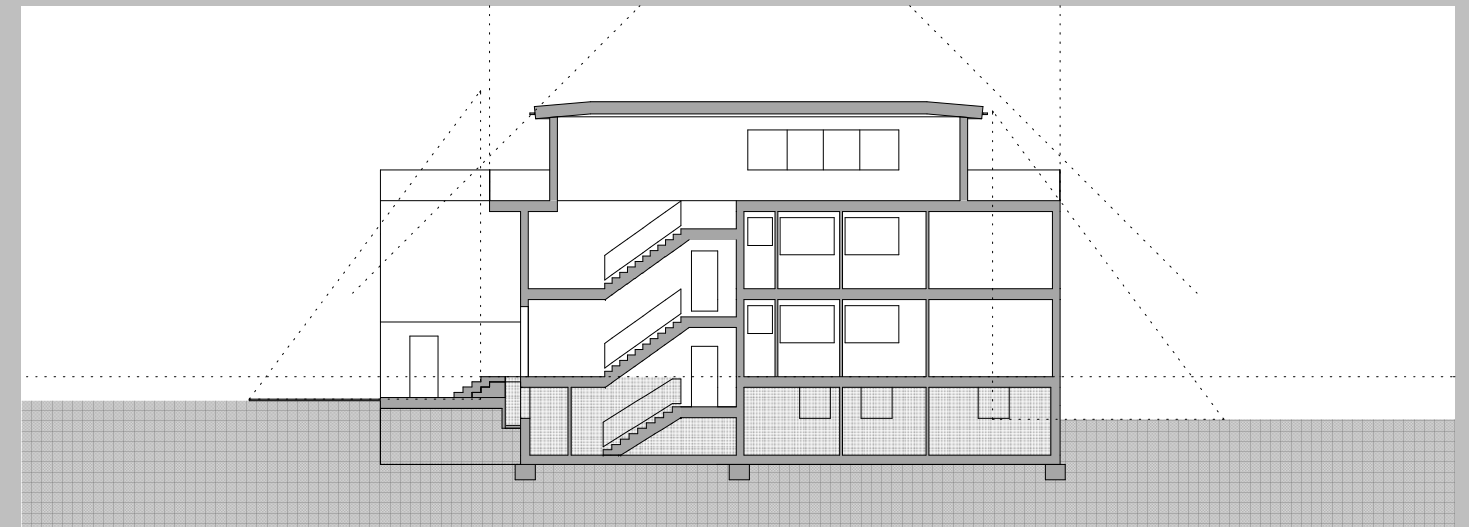
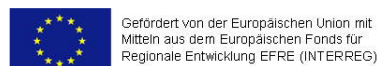


- Nachverdichtung durch maßvolle Aufstockung
- Sicherung des Betriebsstandortes und Schaffung von Arbeitsplätzen
- Aufwertung der bestehenden Wohnsituation
- Belebung des Zentrums durch Kunden und Angestellte

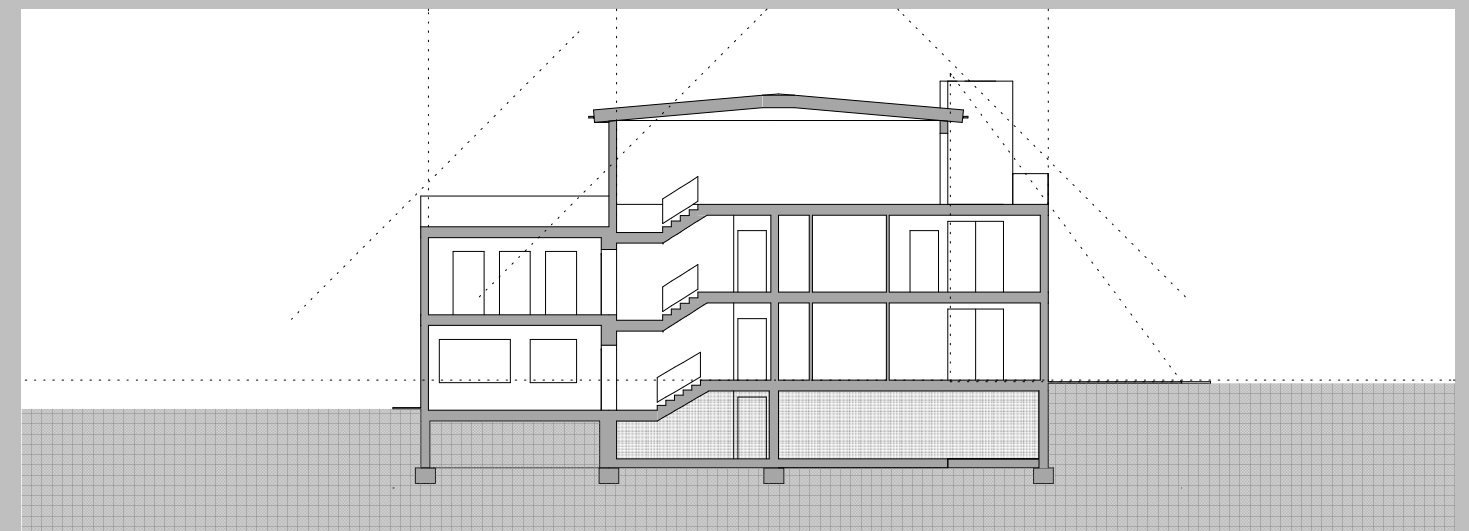


ARCHITEKTEN MAYER + SEIDL

architektur städtebau energie
5020 salzburg fürbergstr. 27 t +43 662/651700 f +43 662/651701
www.mayerseidl.at email architekten@mayerseidl.at



Schnitt 1

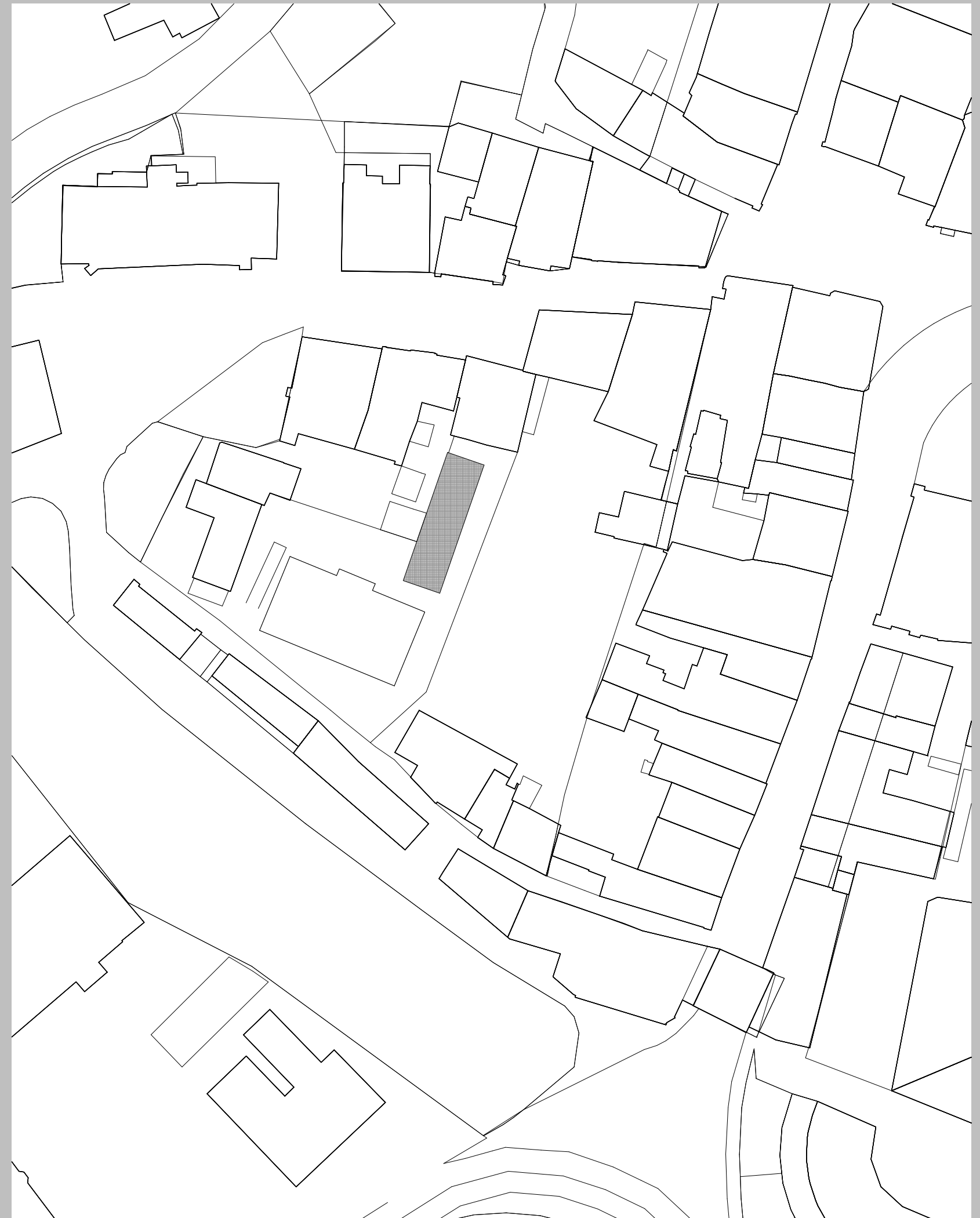
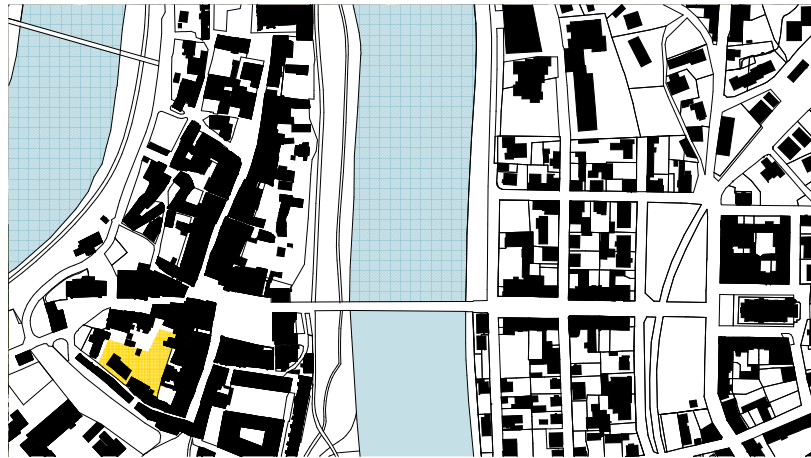


Schnitt 2

Nachhaltige Innenstadtentwicklung OBERNDORF - LAUFEN

Projekte

Wagnergasse alter Bauhof



Lageplan

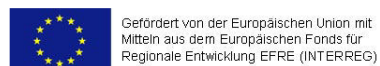
Gebäude 1: Starterwohnen im Reihenhaustypus

- Starterwohnungen für junge Paare / Familiengründer
- 4 Maisonetten mit je ca. 60m²
- Reihenhaustypus auf kleinstem Raum
- Zugeschnitten auf den Standort mit speziellen Anforderungen



ARCHITEKTEN MAYER + SEIDL

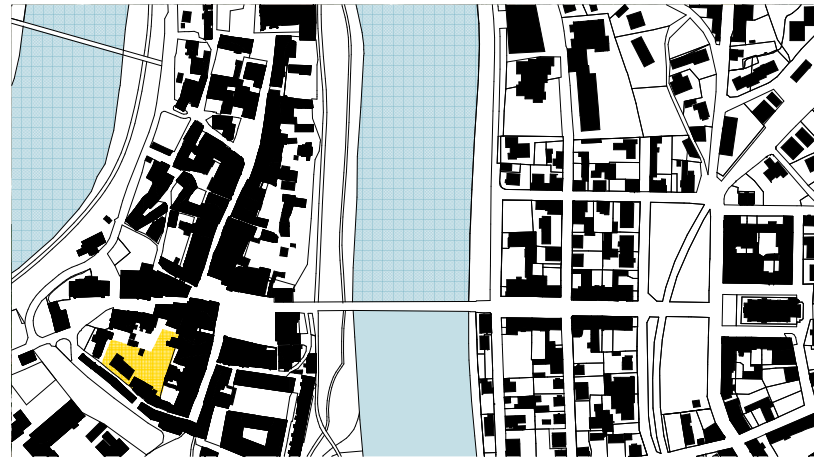
architektur städtebau energie
5020 salzburg fürbergstr. 27 t: +43 6462/651700 f: +43 6462/651701
www.mayerseidl.at email: architekten@mayerseidl.at



Nachhaltige Innenstadtentwicklung OBERNDORF - LAUFEN

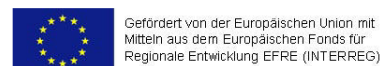
Projekte

Wagnergasse alter Bauhof



ARCHITEKTEN MAYER + SEIDL

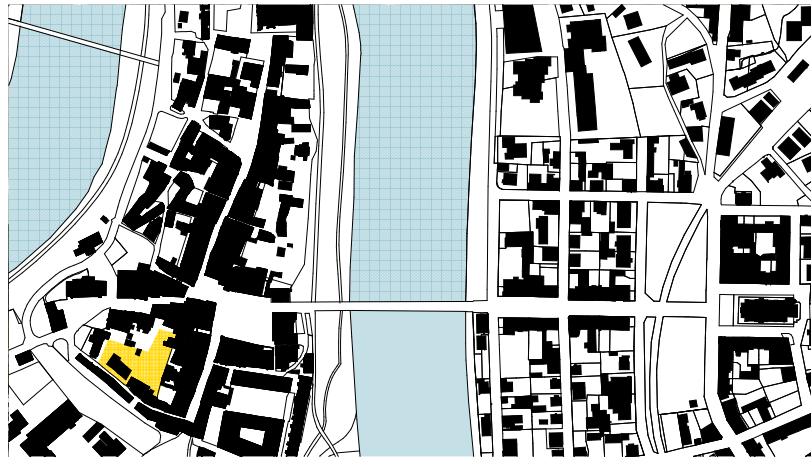
architektur städtebau energie
5020 salzburg fürbergstr. 27 t: +43 6462/651700 f: +43 6462/651701
www.mayerseidl.at email: architekten@mayerseidl.at



Nachhaltige Innenstadtentwicklung OBERNDORF - LAUFEN

Projekte

Wagnergasse alter Bauhof



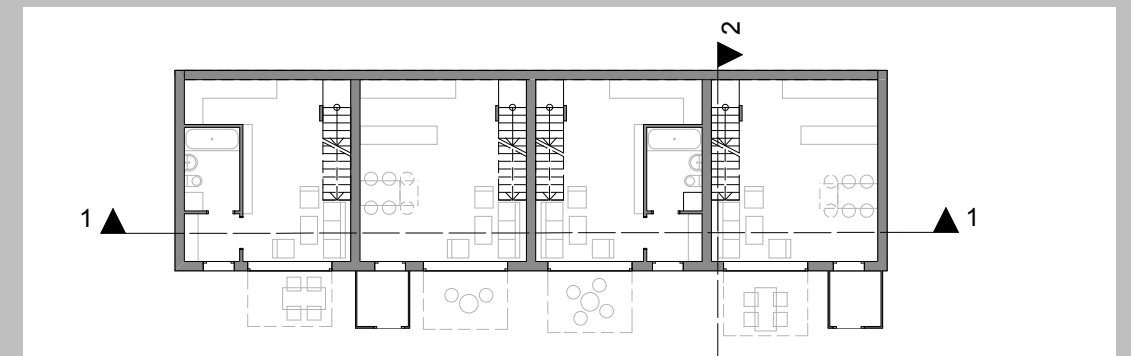
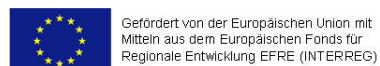
Gebäude 1: Starterwohnen im Reihenhaustypus

- Starterwohnungen für junge Paare / Familiengründer
- 4 Maisonetten mit je ca. 60m²
- Reihenhaustypus auf kleinstem Raum
- Zugeschnitten auf den Standort mit speziellen Anforderungen

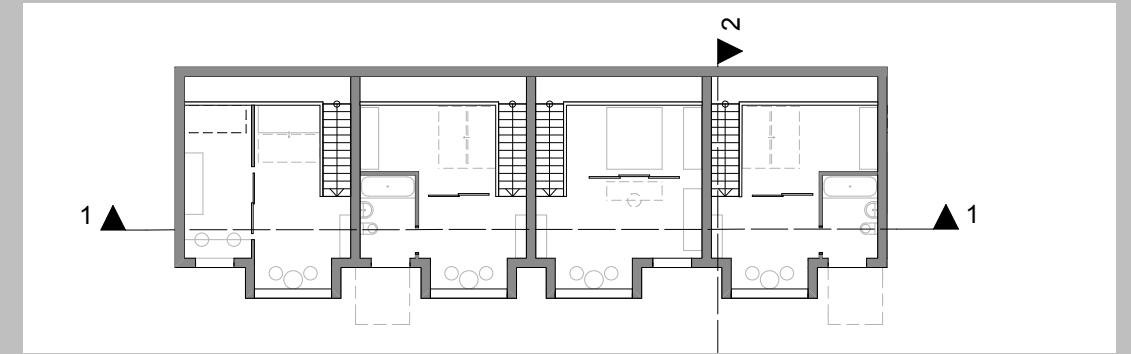


ARCHITEKTEN MAYER + SEIDL

architektur städtebau energie
5020 salzburg fürbergstr. 27 t +43 6462/651700 f +43 6462/651701
www.mayerseidl.at email architekten@mayerseidl.at



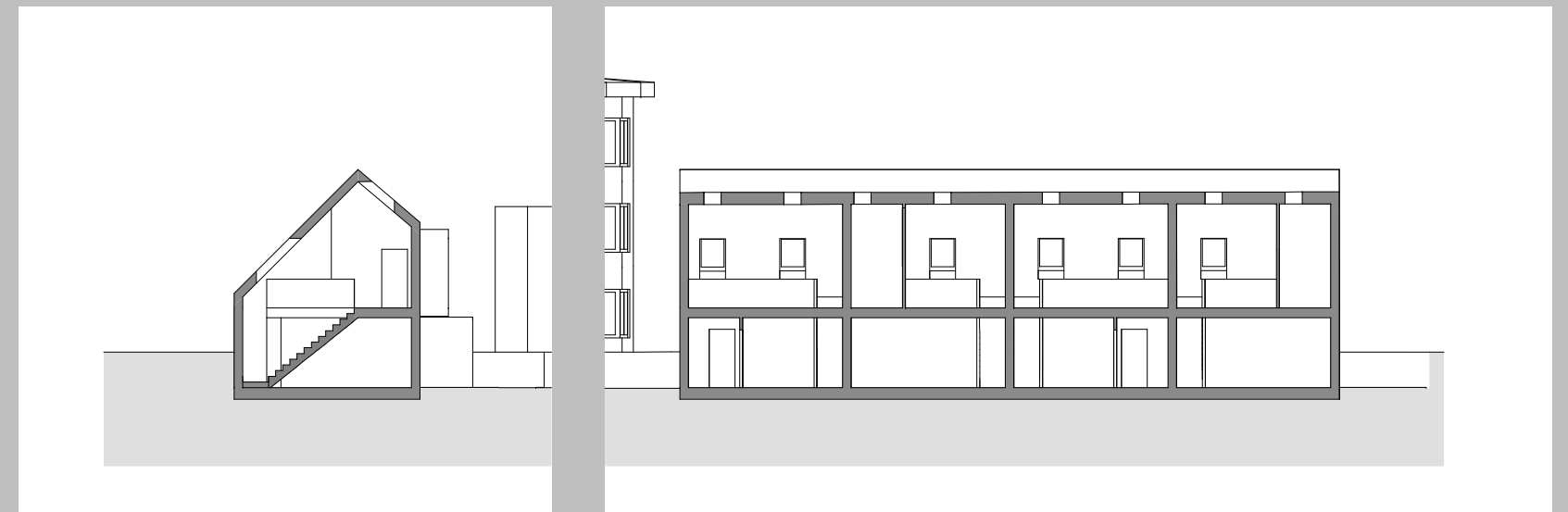
Erdgeschoss



Obergeschoss



Ansicht



Schnitt

Nachhaltige Innenstadtentwicklung OBERNDORF - LAUFEN

Projekte

Wagnergasse alter Bauhof



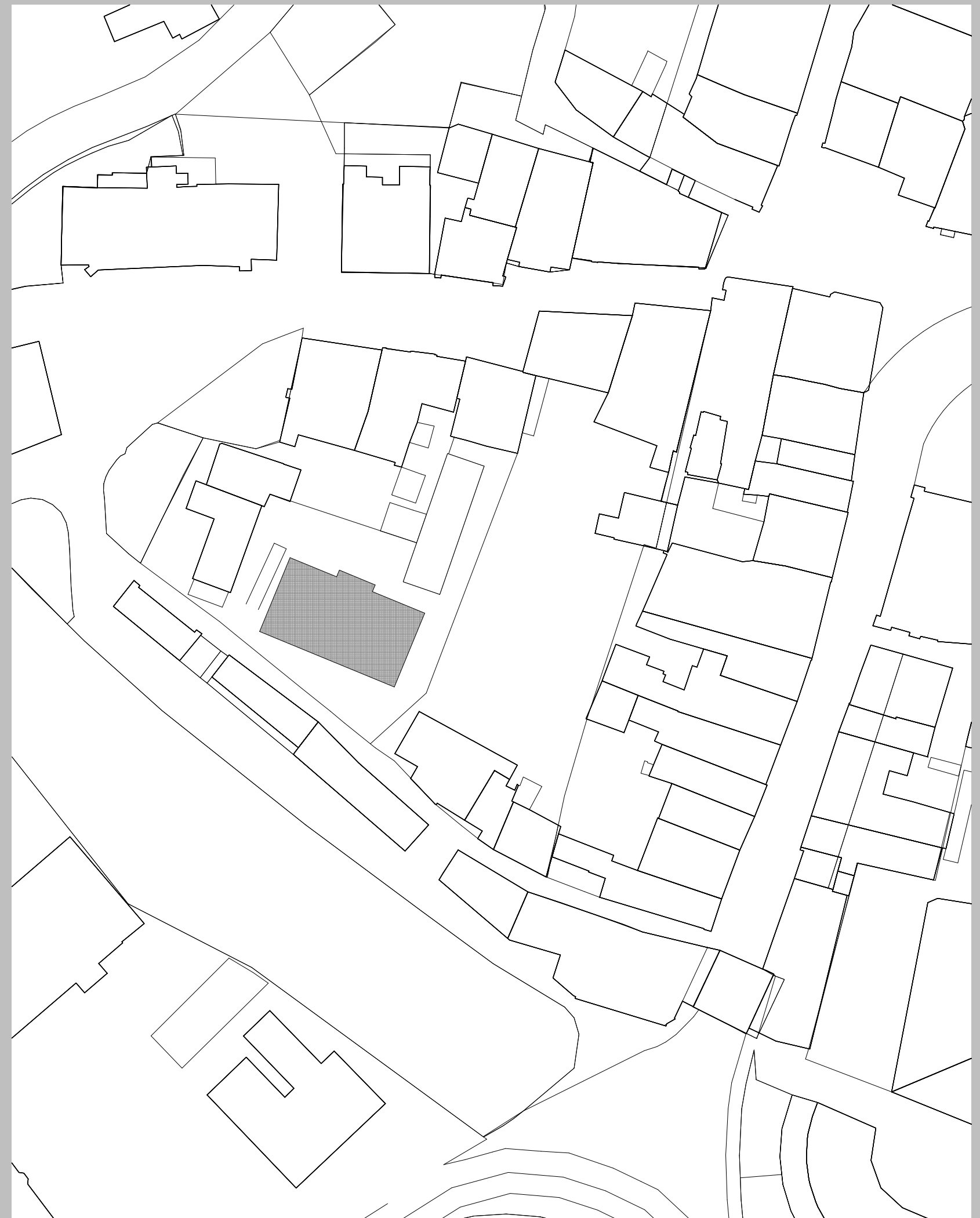
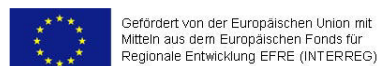
Gebäude 2: Flexibles kombinierbares
Geschosswohnen

- Synergien zum nachbarlichen 'Starterwohnen
- Wohngemeinschaft mit differenzierten Rückzugsbereichen
- Alternative: Komfort im Penthouse



ARCHITEKTEN MAYER + SEIDL

architektur städtebau energie
5020 salzburg fürbergstr. 27 t: +43 6462/651700 f: +43 6462/651701
www.mayerseidl.at email: architekten@mayerseidl.at



Lageplan

Nachhaltige Innenstadtentwicklung OBERNDORF - LAUFEN

Projekte

Wagnergasse alter Bauhof



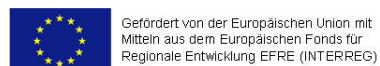
Gebäude 2: Flexibles kombinierbares
Geschosswohnen

- Synergien zum nachbarlichen 'Starterwohnen
- Wohngemeinschaft mit differenzierten Rückzugsbereichen
- Alternative: Komfort im Penthouse

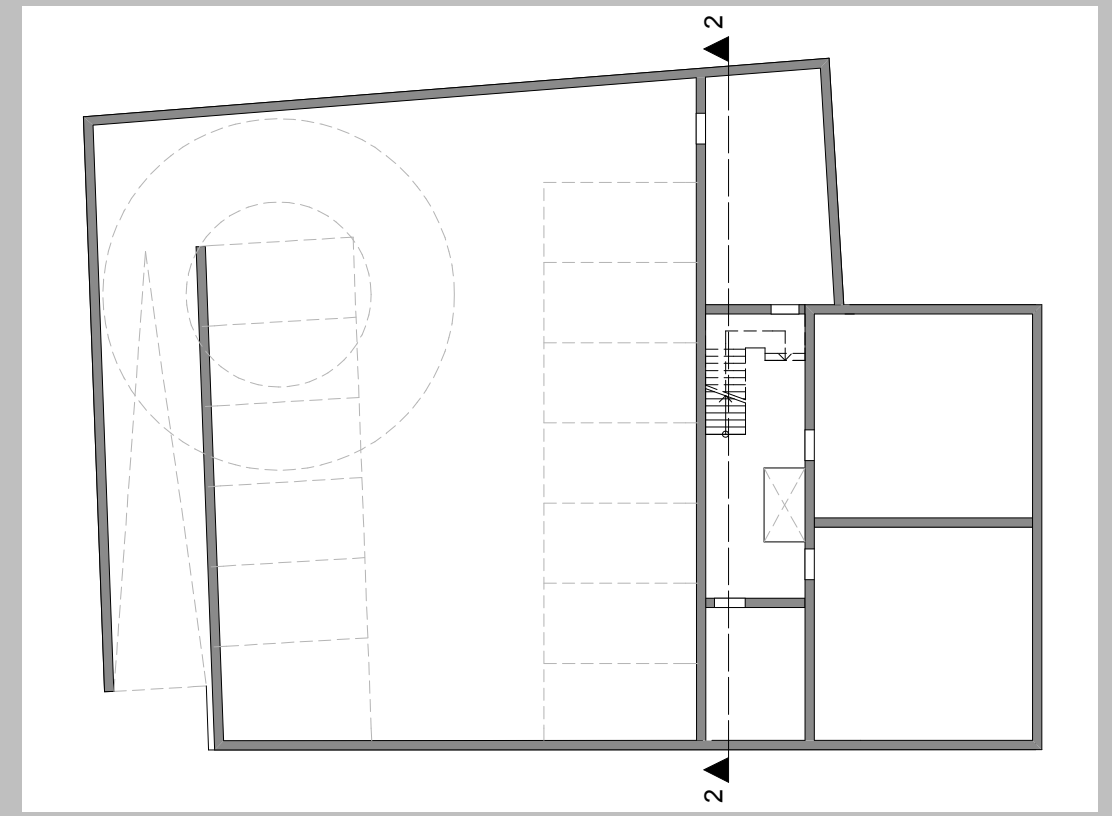


ARCHITEKTEN MAYER + SEIDL

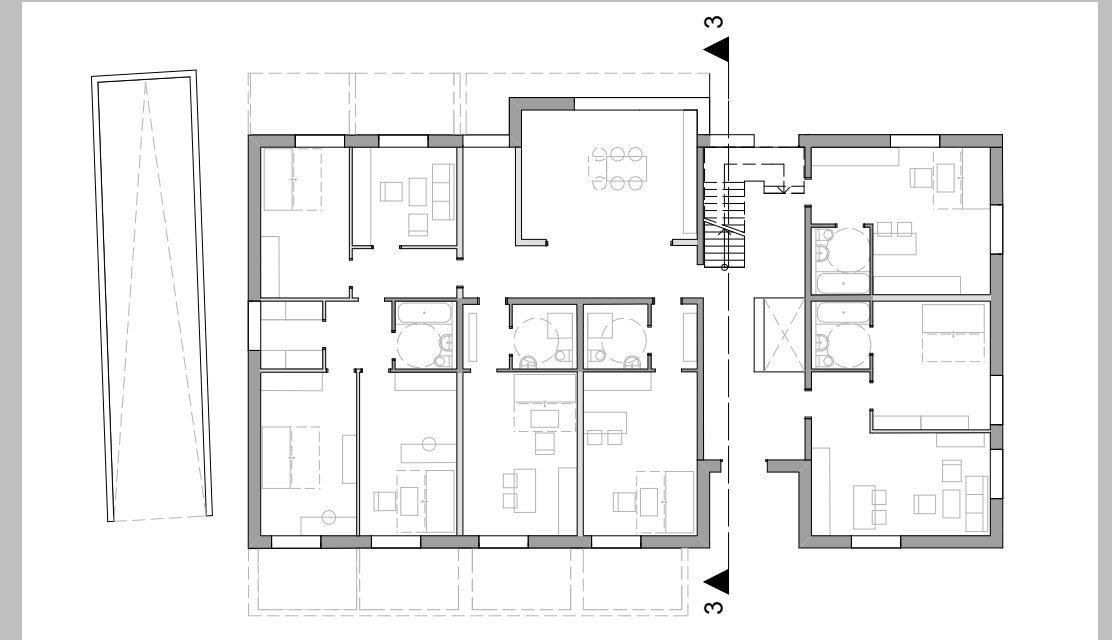
architektur städtebau energie
5020 salzburg fürbergstr. 27 t: +43 6462/451700 f: +43 6462/451701
www.mayerseidl.at email: architekten@mayerseidl.at



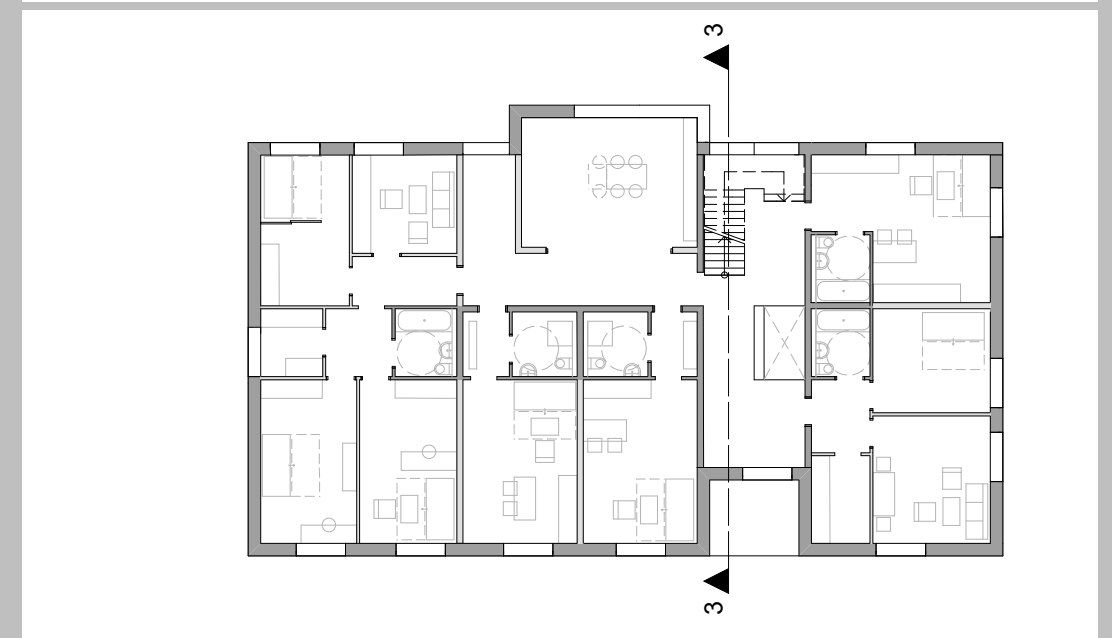
Tiefgarage



Erdgeschoss



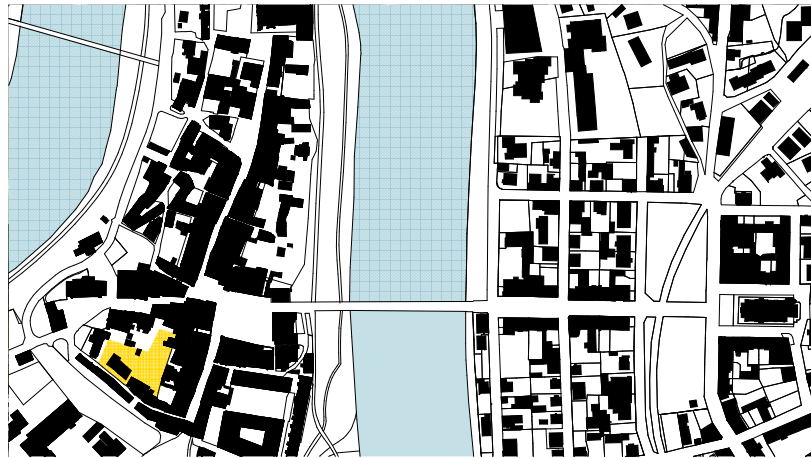
Obergeschoss



Nachhaltige Innenstadtentwicklung OBERNDORF - LAUFEN

Projekte

Wagnergasse alter Bauhof



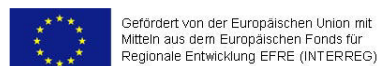
Gebäude 2: Flexibles kombinierbares
Geschosswohnen

- Synergien zum nachbarlichen 'Starterwohnen
- Wohngemeinschaft mit differenzierten Rückzugsbereichen
- Alternative: Komfort im Penthouse



ARCHITEKTEN MAYER + SEIDL

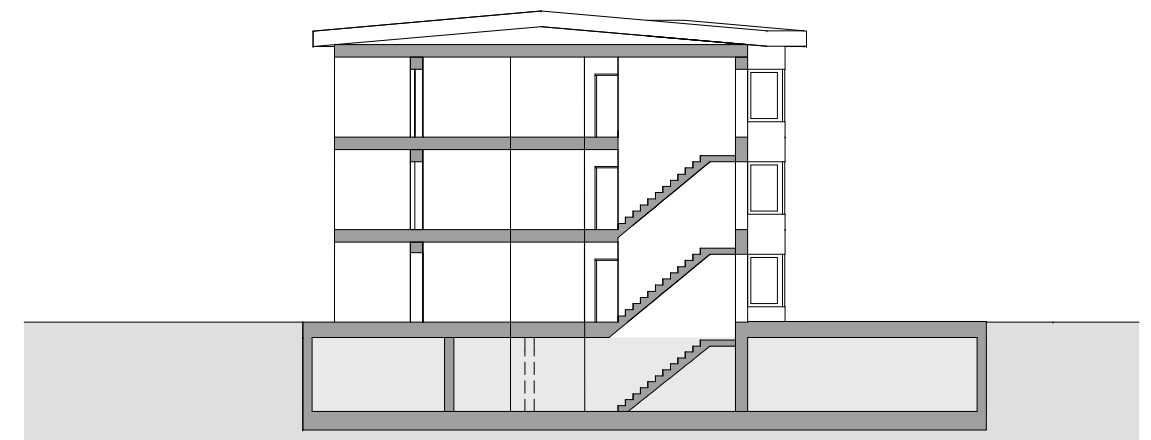
architektur städtebau energie
5020 salzburg fürbergstr. 27 t: +43 6462/651700 f: +43 6462/651701
www.mayerseidl.at email: architekten@mayerseidl.at



Ansicht NordOst



Ansicht SüdOst



Schnitt

Nachhaltige Innenstadtentwicklung OBERNDORF - LAUFEN

Projekte

Wagnergasse alter Bauhof



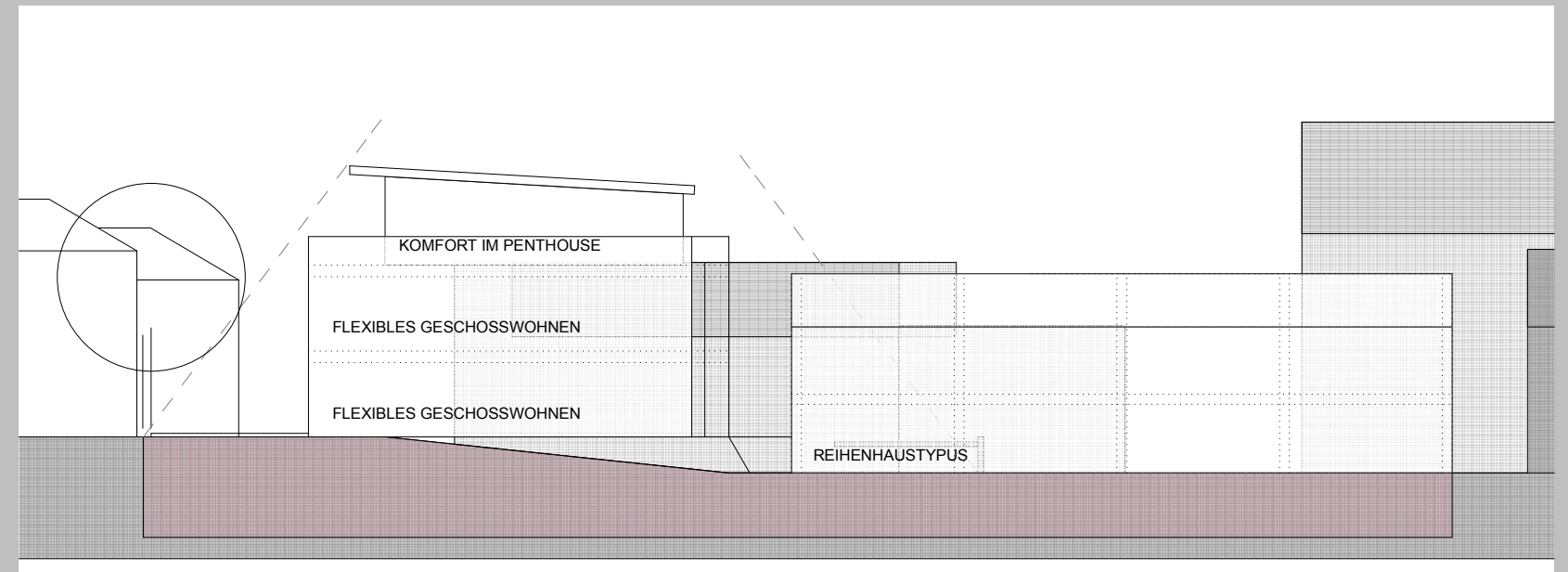
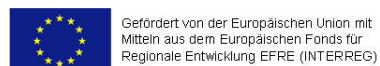
Gebäude 2: Flexibles kombinierbares Geschosswohnen

- Synergien zum nachbarlichen 'Starterwohnen
- Wohngemeinschaft mit differenzierten Rückzugsbereichen
- Alternative: Komfort im Penthouse

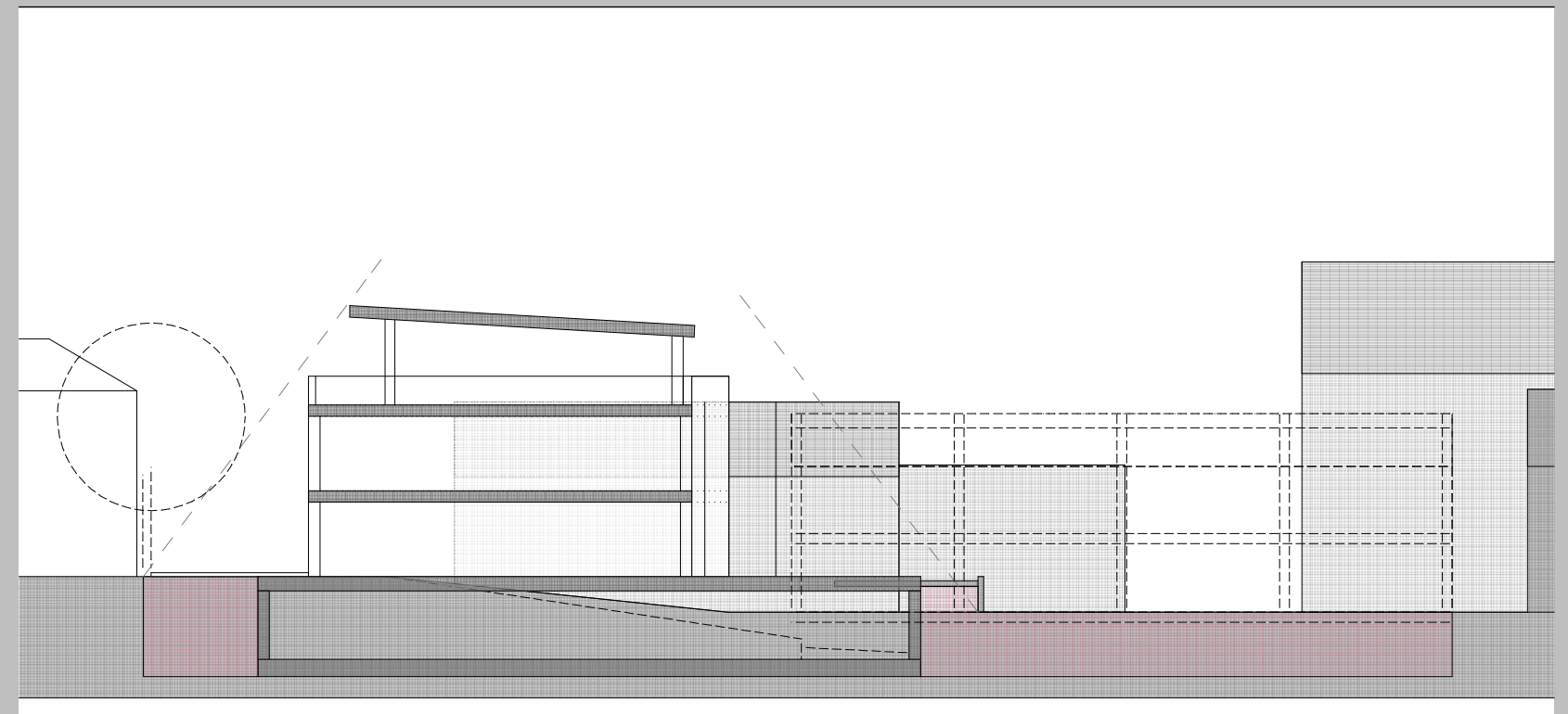


ARCHITEKTEN MAYER + SEIDL

architektur städtebau energie
5020 salzburg fürbergstr. 27 t: +43 6462/651700 f: +43 6462/651701
www.mayerseidl.at email: architekten@mayerseidl.at



Alternative



Nachhaltige Innenstadtentwicklung OBERNDORF - LAUFEN

Projekte

Unteres Stadttor

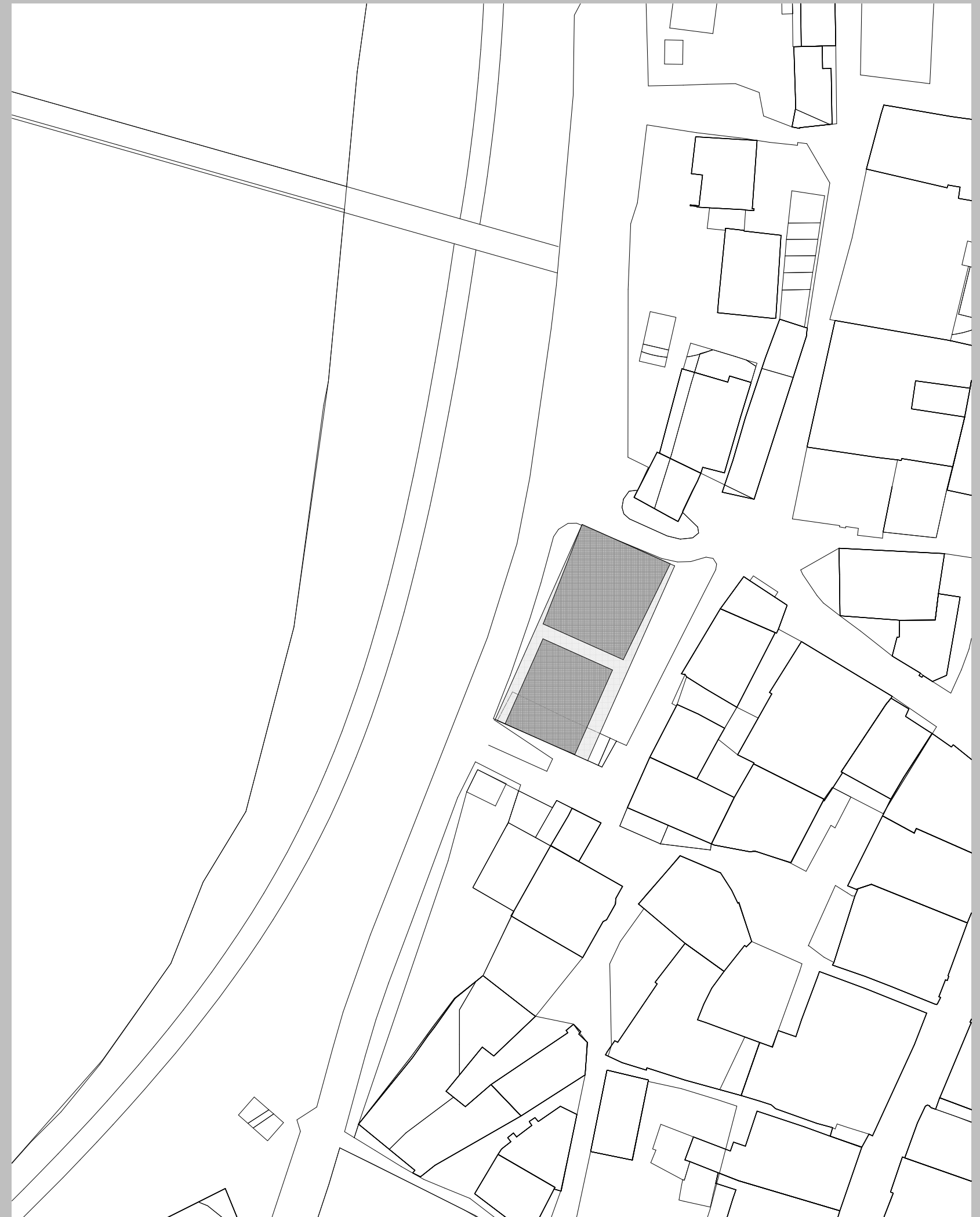
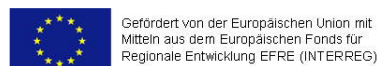


- Nachverdichtung über Verkehrsfläche
- flexibel kombinierbares Geschosswohnen von Wohngemeinschaften bis Pixel Hotel Nutzung
- Verbesserung des Parkplatzangebotes 50 Stellplätze auf zwei Etagen
- z.B. Cafe mit Aussicht macht den "Rundweg durch Oberndorf/Laufen" für Touristen attraktiver
- Dachterrasse als zusätzliches Freiraumangebot



ARCHITEKTEN MAYER + SEIDL

architektur städtebau energie
5020 salzburg fürbergstr. 27 t +43 6462/651700 f +43 6462/651701
www.mayerseidl.at email architekten@mayerseidl.at



Lageplan

Nachhaltige Innenstadtentwicklung OBERNDORF - LAUFEN

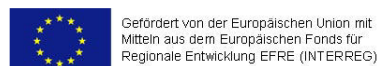
Projekte

Unteres Stadttor



ARCHITEKTEN MAYER + SEIDL

architektur städtebau energie
5020 salzburg fürbergstr. 27 t. 0662/651700 f. 17
www.mayerseidl.at email architekten@mayerseidl.at



Nachhaltige Innenstadtentwicklung OBERNDORF - LAUFEN

Projekte

Unteres Stadttor

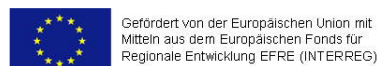


- Nachverdichtung über Verkehrsfläche
- flexibel kombinierbares Geschosswohnen von Wohngemeinschaften bis Pixel Hotel Nutzung
- Verbesserung des Parkplatzangebotes 50 Stellplätze auf zwei Etagen
- z.B. Cafe mit Aussicht macht den "Rundweg durch Oberndorf/Laufen" für Touristen attraktiver
- Dachterrasse als zusätzliches Freiraumangebot



ARCHITEKTEN MAYER + SEIDL

architektur städtebau energie
5020 salzburg fürbergstr. 27 t +43 662/651700 f +43 662/651701
www.mayerseidl.at email architekten@mayerseidl.at



1. Wohngeschoss

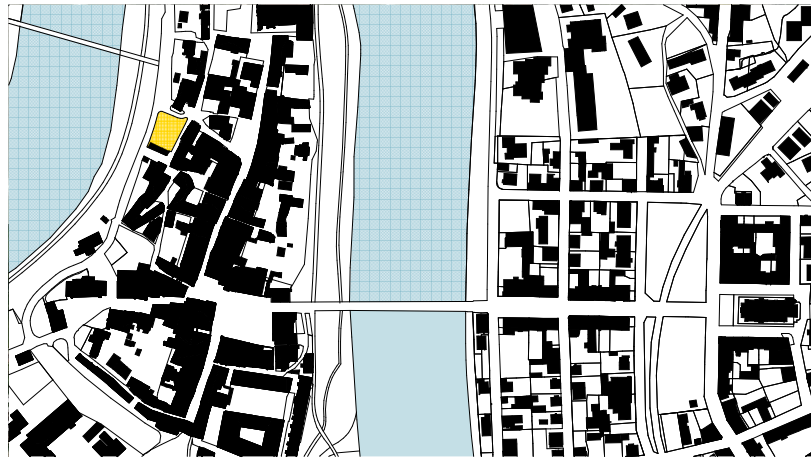


2. Wohngeschoss

Nachhaltige Innenstadtentwicklung OBERNDORF - LAUFEN

Projekte

Unteres Stadttor

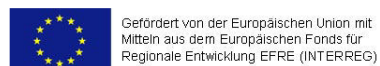


- Nachverdichtung über Verkehrsfläche
- flexibel kombinierbares Geschosswohnen von Wohngemeinschaften bis Pixel Hotel Nutzung
- Verbesserung des Parkplatzangebotes
50 Stellplätze auf zwei Etagen
- z.B. Cafe mit Aussicht macht den "Rundweg durch Oberndorf/Laufen" für Touristen attraktiver
- Dachterrasse als zusätzliches Freiraumangebot

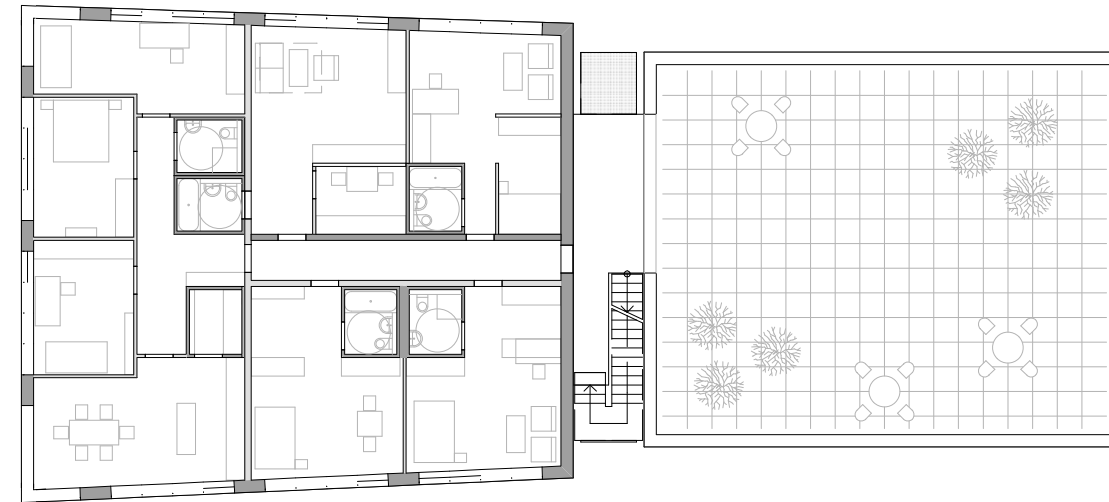


ARCHITEKTEN MAYER + SEIDL

architektur städtebau energie
5020 salzburg fürbergstr. 27 t: +43 662/651700 f: +43 662/651701
www.mayerseidl.at email: architekten@mayerseidl.at



3. Wohngeschoss



Nachhaltige Innenstadtentwicklung OBERNDORF - LAUFEN

Projekte

Unteres Stadttor

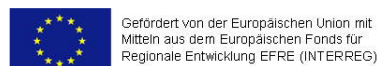


- Nachverdichtung über Verkehrsfläche
- flexibel kombinierbares Geschosswohnen von Wohngemeinschaften bis Pixel Hotel Nutzung
- Verbesserung des Parkplatzangebotes 50 Stellplätze auf zwei Etagen
- z.B. Cafe mit Aussicht macht den "Rundweg durch Oberndorf/Laufen" für Touristen attraktiver
- Dachterrasse als zusätzliches Freiraumangebot

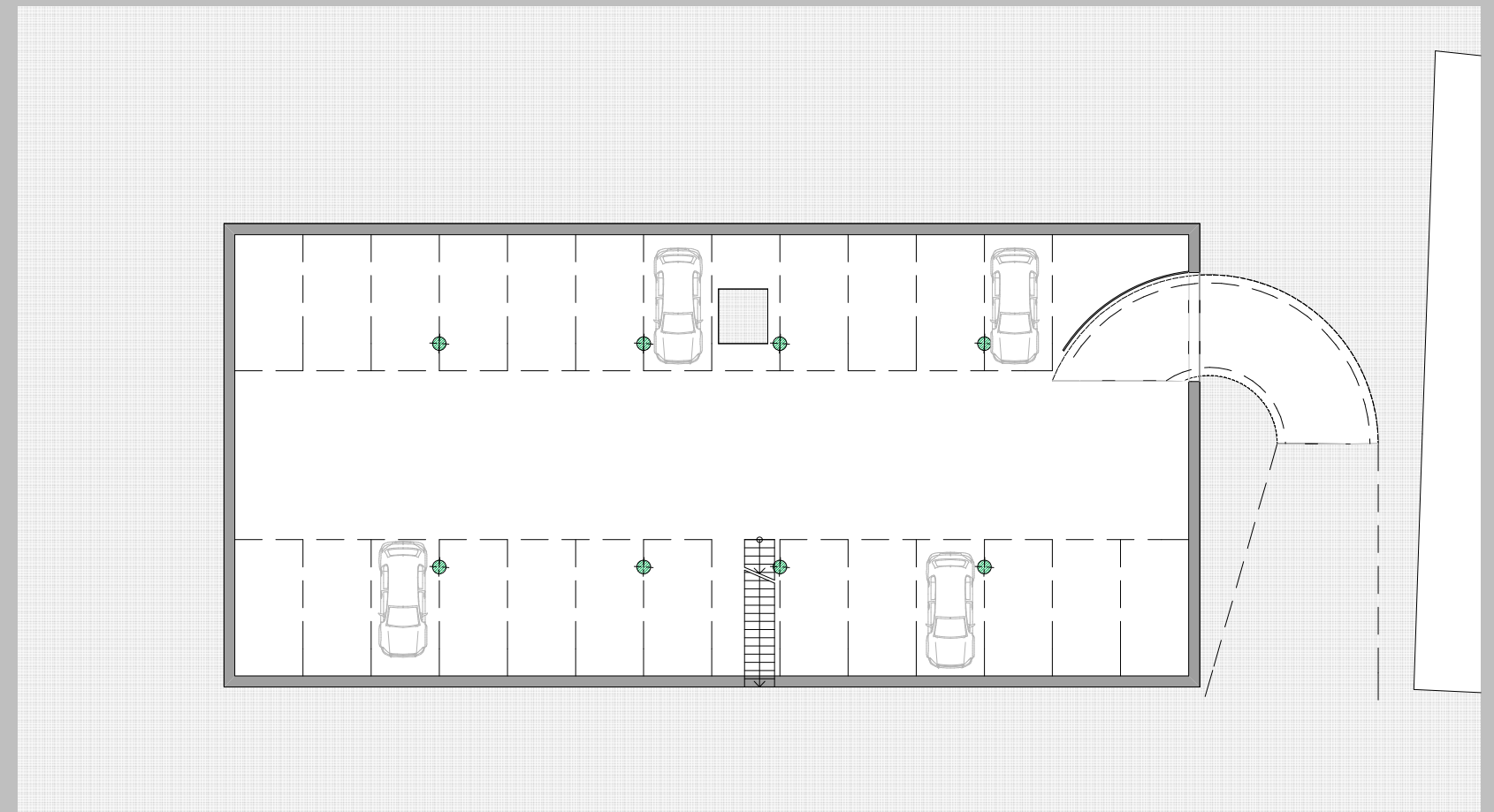


ARCHITEKTEN MAYER + SEIDL

architektur städtebau energie
5020 salzburg fürbergstr. 27 t: +43 6462/651700 f: +43 6462/651701
www.mayerseidl.at email: architekten@mayerseidl.at



Parkgeschoss



Tiefgarage

Nachhaltige Innenstadtentwicklung OBERNDORF - LAUFEN

Projekte

Unteres Stadttor

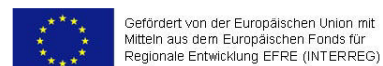


- Nachverdichtung über Verkehrsfläche
- flexibel kombinierbares Geschosswohnen von Wohngemeinschaften bis Pixel Hotel Nutzung
- Verbesserung des Parkplatzangebotes 50 Stellplätze auf zwei Etagen
- z.B. Cafe mit Aussicht macht den "Rundweg durch Oberndorf/Laufen" für Touristen attraktiver
- Dachterrasse als zusätzliches Freiraumangebot



ARCHITEKTEN MAYER + SEIDL

architektur städtebau energie
5020 salzburg fürbergstr. 27 t: +43 6462/651700 f: +43 6462/651701
www.mayerseidl.at email: architekten@mayerseidl.at



Ansicht SüdOst



Ansicht NordWest

Nachhaltige Innenstadtentwicklung OBERNDORF - LAUFEN

Projekte

Unteres Stadttor

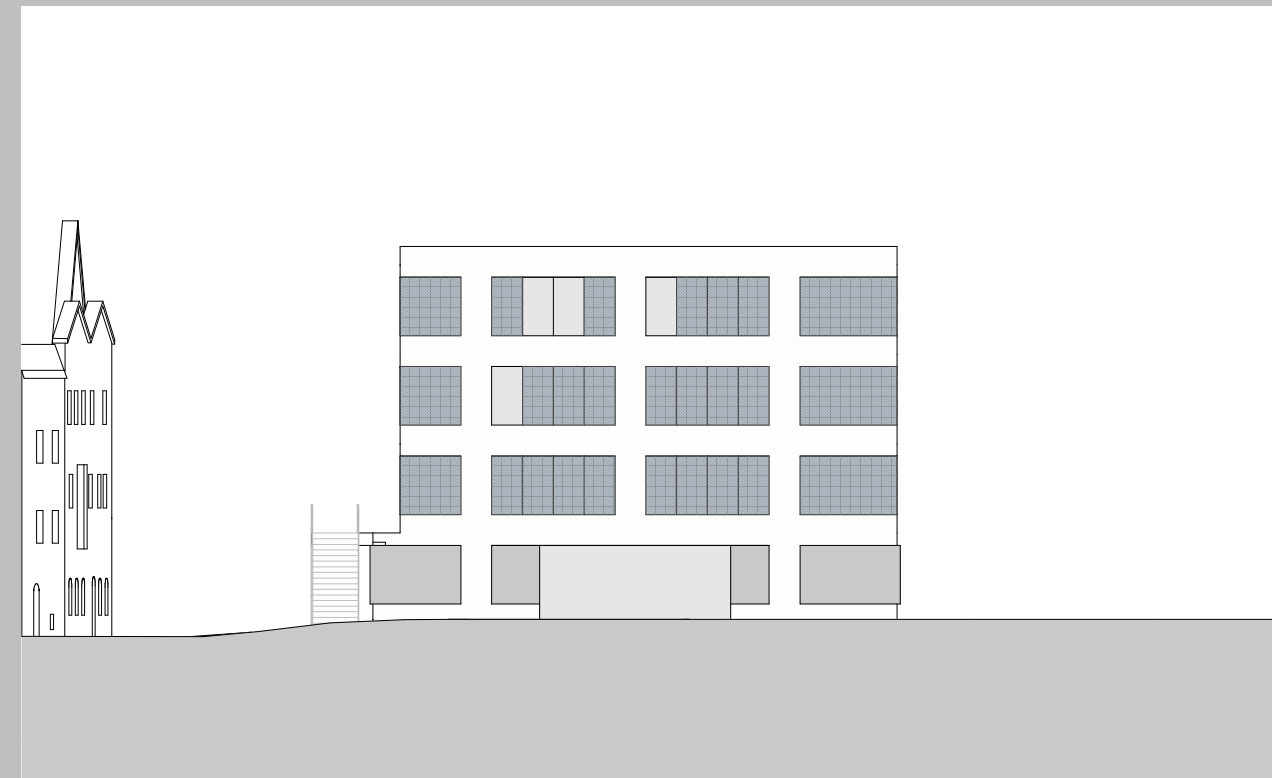
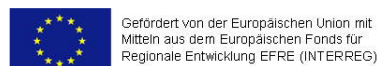


- Nachverdichtung über Verkehrsfläche
- flexibel kombinierbares Geschosswohnen von Wohngemeinschaften bis Pixel Hotel Nutzung
- Verbesserung des Parkplatzangebotes 50 Stellplätze auf zwei Etagen
- z.B. Cafe mit Aussicht macht den "Rundweg durch Oberndorf/Laufen" für Touristen attraktiver
- Dachterrasse als zusätzliches Freiraumangebot



ARCHITEKTEN MAYER + SEIDL

architektur städtebau energie
5020 salzburg fürbergstr. 27 fon 0662/651700 fax /17
www.mayerseidl.at email architekten@mayerseidl.at



Ansicht NordOst



Ansicht SüdWest

Nachhaltige Innenstadtentwicklung OBERNDORF - LAUFEN

Projekte

Unteres Stadttor

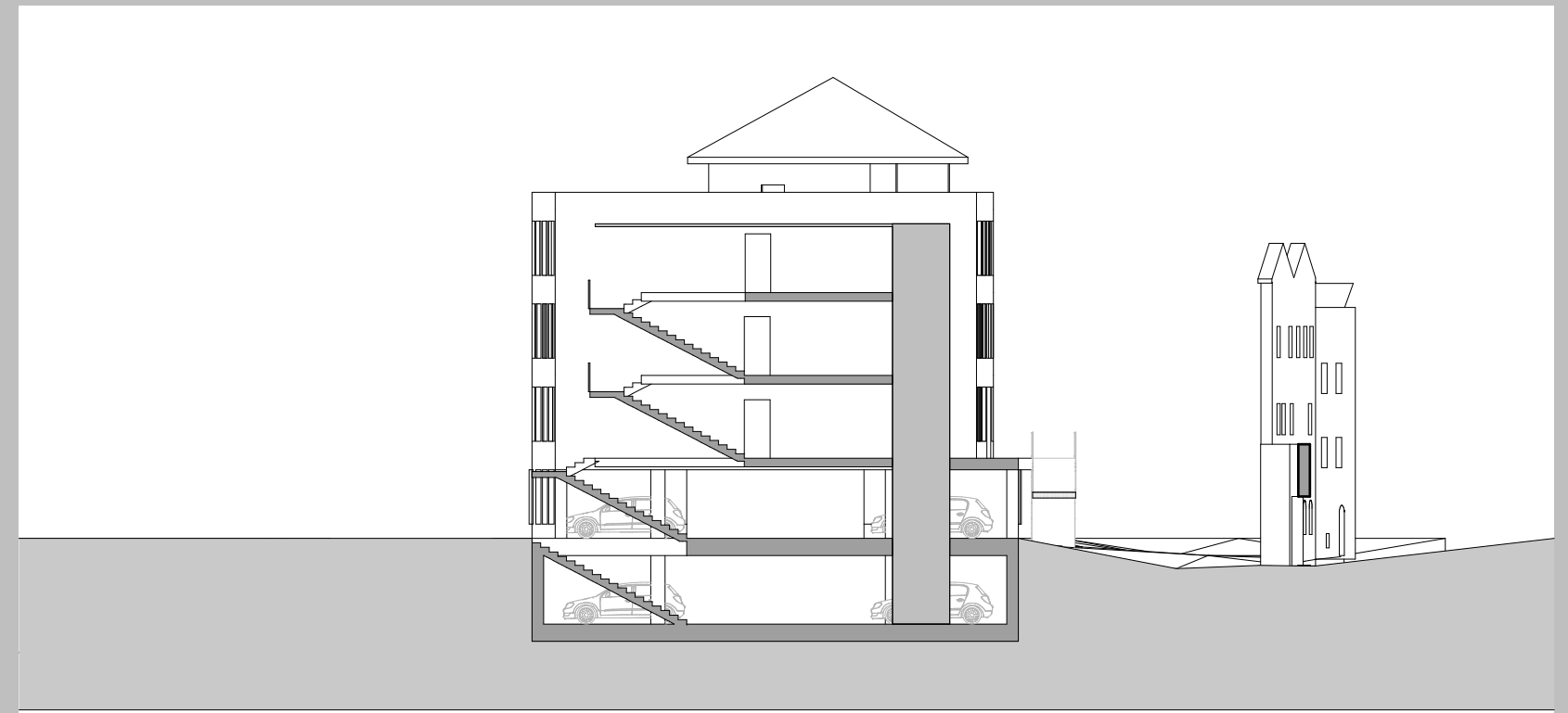
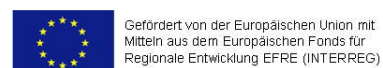


- Nachverdichtung über Verkehrsfläche
- flexibel kombinierbares Geschosswohnen von Wohngemeinschaften bis Pixel Hotel Nutzung
- Verbesserung des Parkplatzangebotes 50 Stellplätze auf zwei Etagen
- z.B. Cafe mit Aussicht macht den "Rundweg durch Oberndorf/Laufen" für Touristen attraktiver
- Dachterrasse als zusätzliches Freiraumangebot

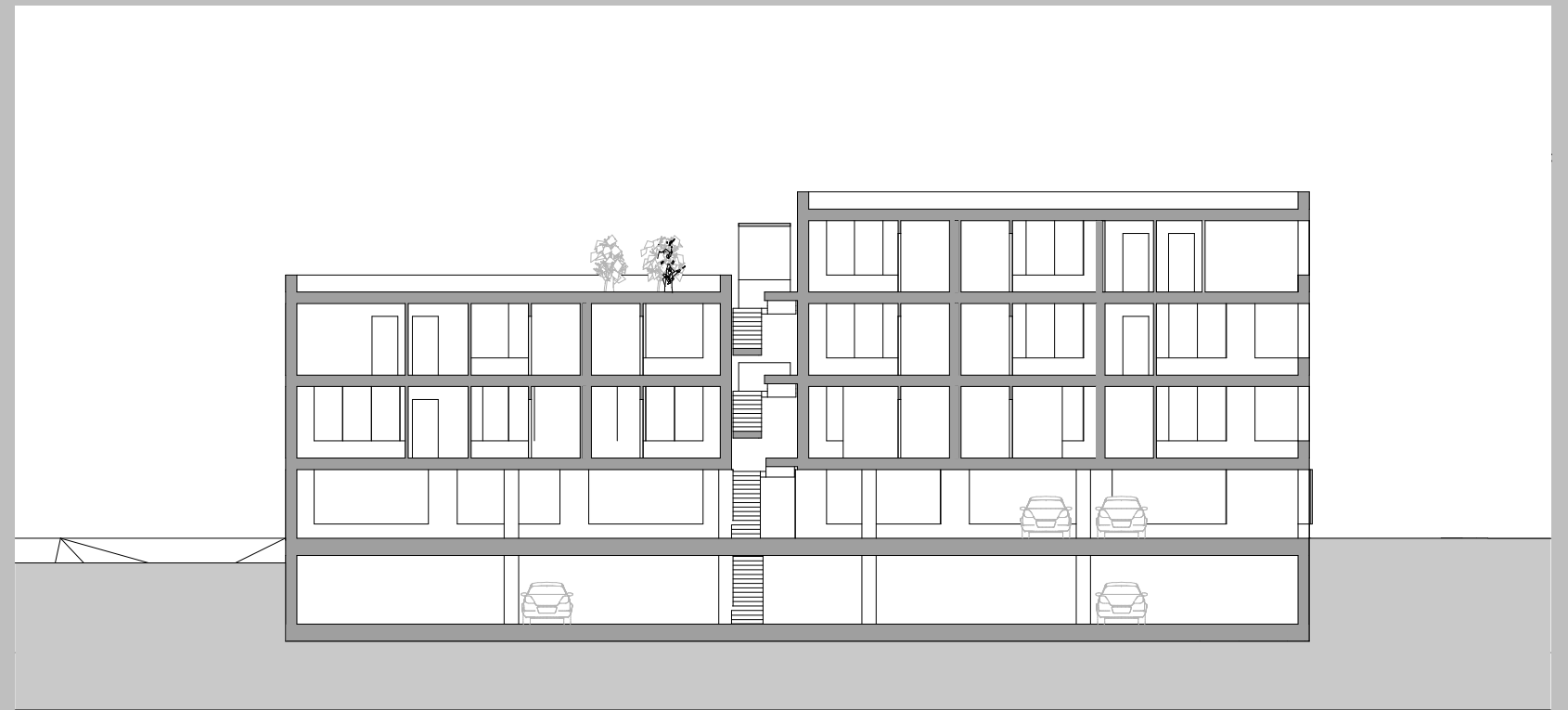


ARCHITEKTEN MAYER + SEIDL

architektur städtebau energie
5020 salzburg fürbergstr. 27 t: +43 6462/651700 f: +43 6462/651701
www.mayerseidl.at email: architekten@mayerseidl.at



Schnitt 1

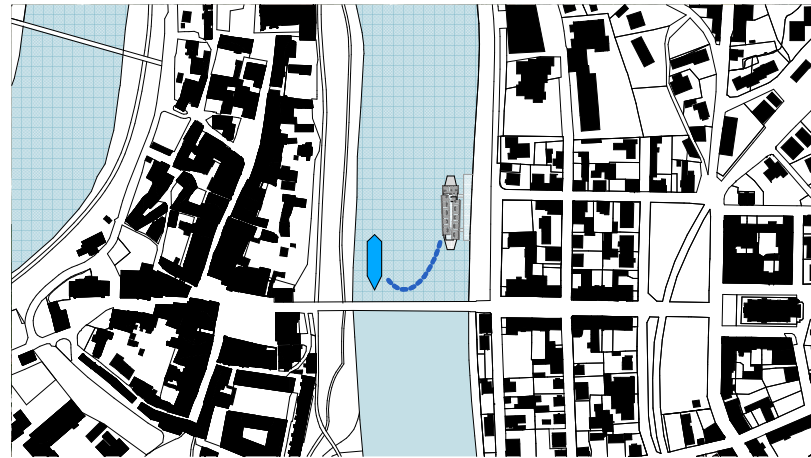


Schnitt 2

Nachhaltige Innenstadtentwicklung OBERNDORF - LAUFEN

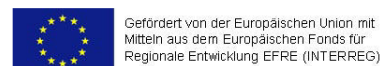
Projekte

Hotelschiff



ARCHITEKTEN MAYER + SEIDL

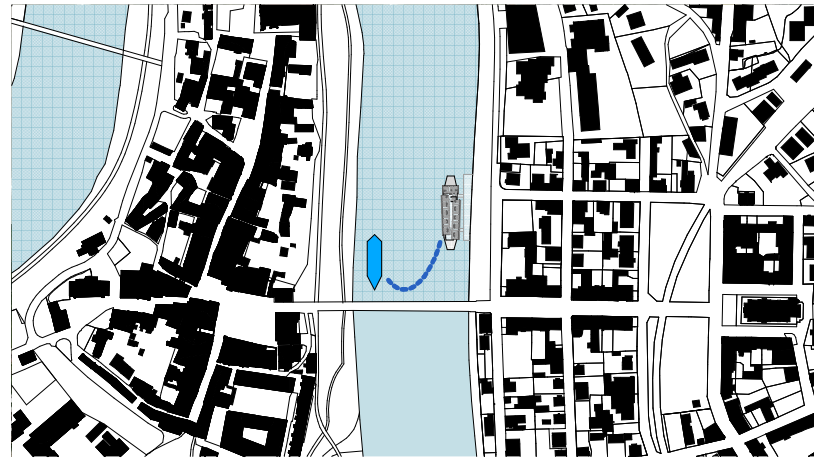
architektur städtebau energie
5020 salzburg fürbergstr. 27 t: +43 6462/651700 f: +43 6462/651701
www.mayerseidl.at email: architekten@mayerseidl.at



Nachhaltige Innenstadtentwicklung OBERNDORF - LAUFEN

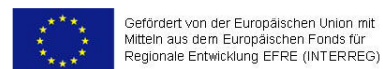
Projekte

Hotelschiff



ARCHITEKTEN MAYER + SEIDL

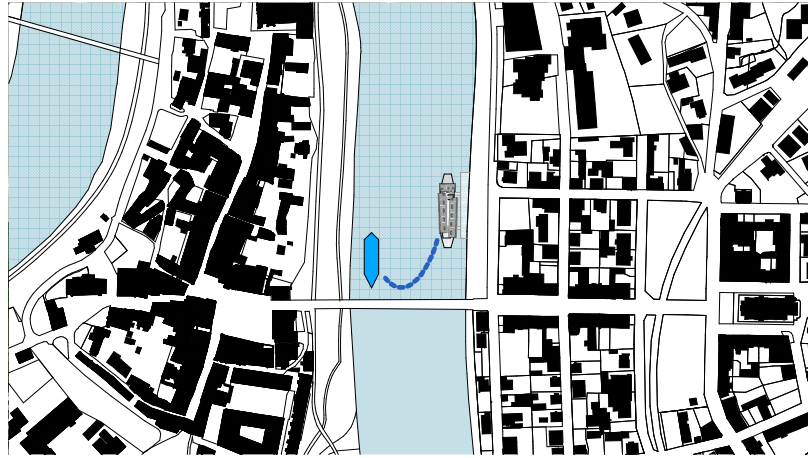
architektur städtebau energie
5020 salzburg fürbergstr. 27 t +43 6462/651700 f +43 6462/651701
www.mayerseidl.at email architekten@mayerseidl.at



Nachhaltige Innenstadtentwicklung OBERNDORF - LAUFEN

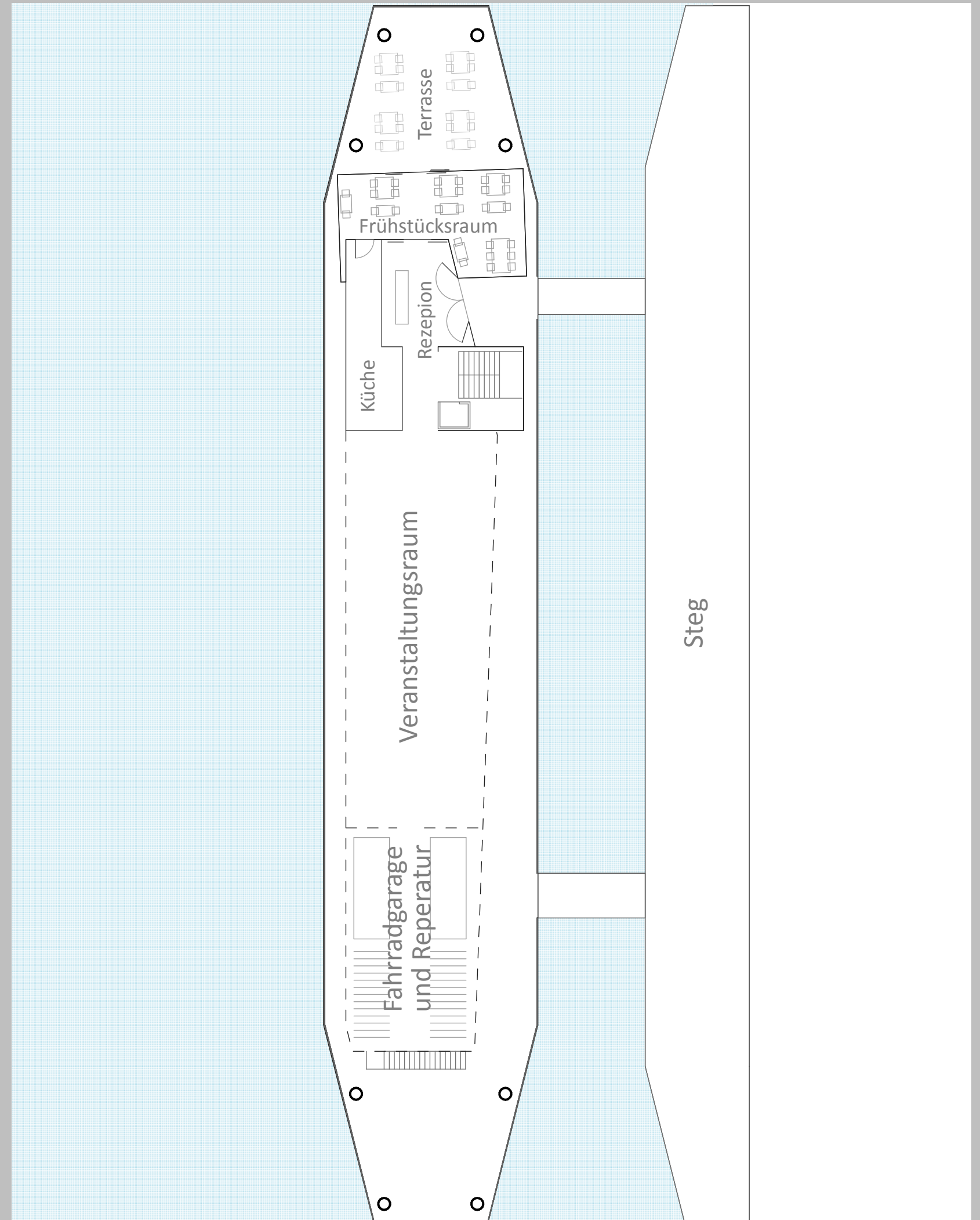
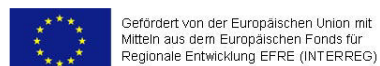
Projekte

Hotelschiff



ARCHITEKTEN MAYER + SEIDL

architektur städtebau energie
5020 salzburg fürbergstr. 27 t. 0662/651700 f. 17
www.mayerseidl.at email architekten@mayerseidl.at

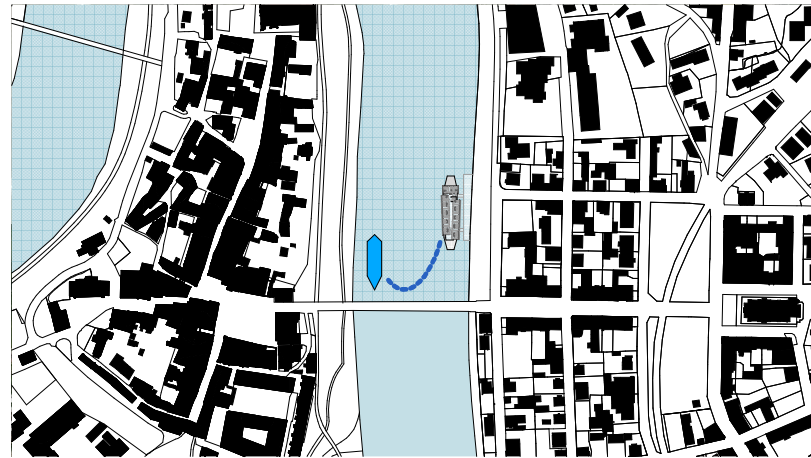


Deck

Nachhaltige Innenstadtentwicklung OBERNDORF - LAUFEN

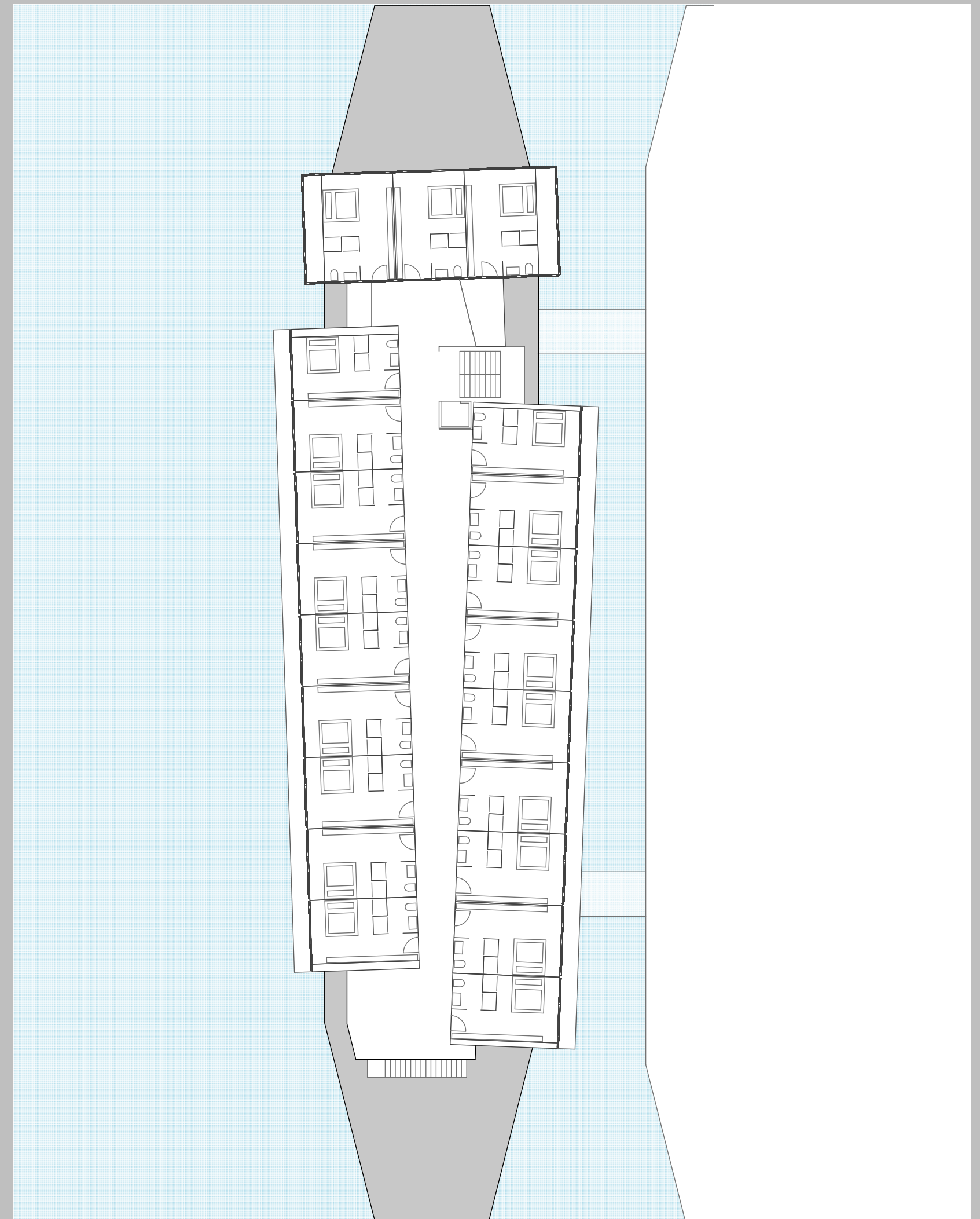
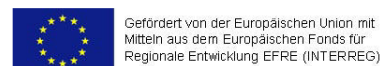
Projekte

Hotelschiff



ARCHITEKTEN MAYER + SEIDL

architektur städtebau energie
5020 salzburg fürbergstr. 27 t +43 662/651700 f +43 662/651701
www.mayerseidl.at email architekten@mayerseidl.at

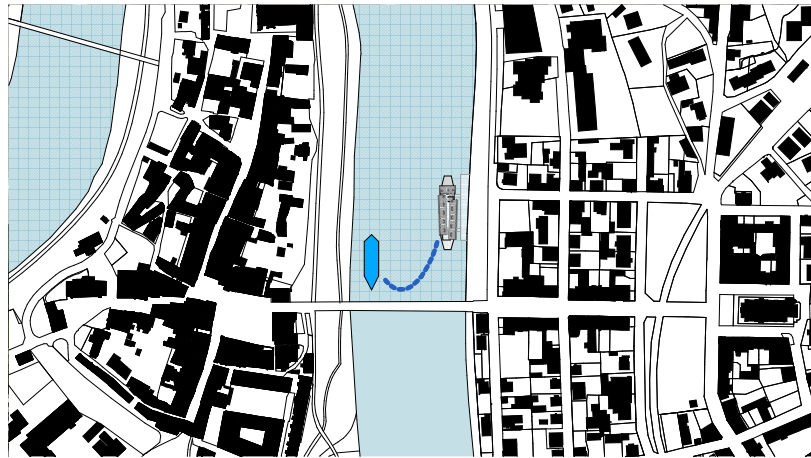


Oberdeck

Nachhaltige Innenstadtentwicklung OBERNDORF - LAUFEN

Projekte

Hotelschiff



ARCHITEKTEN MAYER + SEIDL

architektur städtebau energie
5020 salzburg fürbergstr. 27 fon 0662/651700 fax /17
www.mayerseidl.at email architekten@mayerseidl.at

